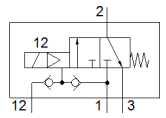
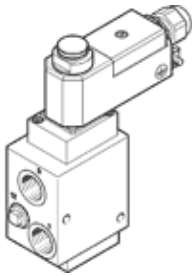


# magneetventiel

## VOFC-L-M32C-MC-G12-1UK4-EX4ME

Artikelnummer: 562880

FESTO



## Informatieblad

Kenmerk	Waarde
Ventiel functie	3/2 gesloten monostabiel
Soort bediening	elektrisch
Breedte	51 mm
normaal nominaal debiet	3.000 l/min
Werkdruk	2 ... 8 bar
Constructieve opbouw	voorgestuurd zuigerzitventiel
Soort reset	mechanische veer
Beschermingsgraad	IP65
Nominale diameter	12 mm
Afdichtingsprincipe	zacht
Inbouwpositie	willekeurig
Handbediening	geen
Soort sturing	voorgestuurd
Stuurlichttoevoer	extern intern
Stroomrichting	niet omkeerbaar
Safety Integrity Level (SIL)	tot SIL 3 Low Demand modus tot SIL 4 Low Demand modus
Opmerking over werkdruk	0 - 8 bar bij externe stuurlicht
Debiet Kv beluchting	3,8 m3/h
Debiet Kv ontluchting	3,8 m3/h
Schakeltijd uit	12 ms
Schakeltijd in	20 ms
Inschakelduur	100%
Spoeleigenschappen	24 V AC: 1,8 VA 24 V DC: 1,8 W
Toegelaten spanningschommelingen	-15 % / +10 %
ATEX-categorie Gas	II 2G
Explosieontstekingsbeveiliging type Gas	Ex emb II T6, T5
ATEX-categorie Stof	II 2D
Explosieontstekingsbeveiliging type Stof	Ex tD A21 IP65 T80°C, T95°C
Explosie veilige omgevingstemperatuur	T5: -20°C ≤ Ta ≤ +60°C T6: -20°C ≤ Ta ≤ +50°C T80°C: -20°C ≤ Ta ≤ +50°C T95°C: -20°C ≤ Ta ≤ +60°C
Afdeling voor uitgifte van certificaten	PTB 08 ATEX 2042 X
Bedrijfsmedium	Perslucht volgens ISO8573-1:2010 [-:-:-]
CE-markering (zie conformiteitsverklaring)	volgens EU Ex-beveiligingsrichtlijn (ATEX)
Corrosiebestendigheidsklasse KBK	4
Mediumtemperatuur	-25 ... 60 °C
Productgewicht	1.210 g
Elektrische aansluiting	Klemmenkast, schroefdraad ingangskabe M20x1,5
Pneumatische aansluiting 1	G1/2
Pneumatische aansluiting 2	G1/2
Pneumatische aansluiting 3	G1/2
Materiaal - opmerking	LABS-houdende stoffen inbegrepen RoHS conform
Informatie materiaal dichtingen	NBR
Informatie materiaal behuizing	Aluminium Bedekt met hard Ematal