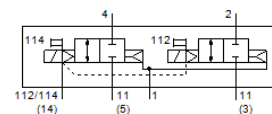
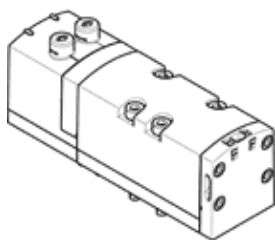


magneetventiel VSVA-B-T22CV-AZD-D1-1T1L

Artikelnummer: 561344

FESTO

voor ventieleiland VTSA.



Informatieblad

| Kenmerk | Waarde |
|---|---|
| Ventiel functie | 2x2/2 gesloten monostabiel |
| Soort bediening | elektrisch |
| Breedte | 42 mm |
| normaal nominaal debiet | 1.400 l/min |
| Bedrijfsdruk Mpa | -0,09 ... 1 MPa |
| Werkdruk | -0,9 ... 10 bar |
| Constructieve opbouw | Zuigerschuif |
| Soort reset | pneumatische veer |
| Toelating | c UL us - Recognized (OL) |
| Beschermingsgraad | IP65 NEMA 4 |
| Ontluchtingsfunctie | regelbaar via individuele aansluitingsplaat |
| Afdichtingsprincipe | zacht |
| Inbouwpositie | willekeurig |
| Handbediening | met vergrendeling duwend afgedekt |
| Soort sturing | voorgestuurd |
| Stuurluchttoevoer | extern |
| Stroomrichting | willekeurig |
| Signaalstatus display | LED |
| Stuurdruk MPa | 0,3 ... 1 MPa |
| Stuurdruk | 3 ... 10 bar |
| Debiet ventiel | 1.600 l/min |
| Debiet ventiel op afzonderlijke aansluitplaat | 1.400 l/min |
| Debiet ventiel pneumatisch verbonden flow optimized | 1.500 l/min |
| Debiet ventiel pneumatisch verbonden | 1.400 l/min |
| Schakeltijd uit | 38 ms |
| Schakeltijd in | 20 ms |
| Max. positieve testimpuls bij signaal 0 | 1.600 µs |
| Max. negatieve testimpuls bij signaal 1 | 1.100 µs |
| Nominale excitatiestroom per magneetspoel | 60 mA tot 30 ms |
| Spoeleigenschappen | 24 V DC: 1,3 W |
| Stootspanningsweerstand | 2,5 kV |
| Vervuilingsgraad | 3 |
| Toegelaten spanningschommelingen | +/- 10 % |
| Bedrijfsmedium | Perslucht volgens ISO8573-1:2010 [7:4:4] |
| Opmerking over werkings- en stuurmedium | Geoliede werking mogelijk (vereist in verdere werking) |
| Trilbestendig | Transporttest met scherpte graad 2 volgens FN 942017-4 und EN 60068-2-6 |
| Schokvastheid | Schoktest met scherpte graad 2 volgens FN 942017-5 und EN 60068-2-27 |
| Corrosiebestendigheidsklasse KBK | 0 - geen corrosieweerstand |
| LABS-conformiteit | VDMA24364-B1/B2-L |
| Relatieve luchtvochtigheid | 0 - 90 % |

| Kenmerk | Waarde |
|------------------------------------|---|
| Omgevingstemperatuur | -5 ... 50 °C |
| Productgewicht | 442 g |
| Elektrische aansluiting | Plug-in volgens ISO 5599-2 |
| Soort bevestiging | op aansluitplaat |
| Aansluiting hulpstuurlucht 12/14 | Aansluitplaat grootte 1 volgens ISO 5599-2 |
| Aansluiting stuurontluchting 82/84 | naar keuze: niet gekanaliseerd volgens norm gekanaliseerd |
| Pneumatische aansluiting 1 | Aansluitplaat grootte 1 volgens ISO 5599-2 |
| Pneumatische aansluiting 2 | Aansluitplaat grootte 1 volgens ISO 5599-2 |
| Pneumatische aansluiting 3 | Aansluitplaat grootte 1 volgens ISO 5599-2 |
| Pneumatische aansluiting 4 | Aansluitplaat grootte 1 volgens ISO 5599-2 |
| Pneumatische aansluiting 5 | Aansluitplaat grootte 1 volgens ISO 5599-2 |
| Materiaal - opmerking | RoHS conform |
| Materiaal dichtingen | FPM HNBR NBR |
| Materiaal behuizing | gespuitgiet aluminium PA |
| Materiaal schroeven | Verzinkt staal |