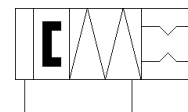
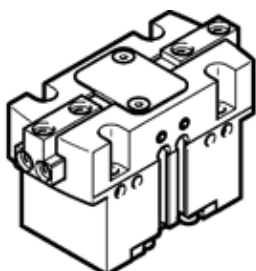


# parallelgrijper HGPT-20-A-B-F-G2

Artikelnummer: 560203

FESTO

robuust, met grijpkrachtbeveiliging sluitend ...-G2.



## Informatieblad

Kenmerk	Waarde
Grootte	20
Slag per grijpklauw	2 mm
Max. vervangnauwkeurigheid	$\leq 0,2$ mm
Max. grijpklauwhoekspeling ax, ay	$\leq 0,1$ deg
Max. grijpklauwspeling Sz	$\leq 0,02$ mm
Rotatiesymmetrie	$\leq 0,2$ mm
Herhaalnauwkeurigheid grijper	$\leq 0,04$ mm
Aantal grijpklauwen	2
Aandrijvingstype	pneumatisch
Inbouwpositie	willekeurig
Werking	dubbelwerkend
Grijperfunctie	parallel
Grijpkrachtbeveiliging	bij het sluiten
Constructieve opbouw	Hellend vlak gedwongen bewegingsverloop
Positiedetectie	voor naderingsschakelaar
Werkdruk	4 ... 8 bar
Werkdruk blokkeerlucht	0 ... 0,5 bar
Max. werkfrequentie grijper	$\leq 3$ Hz
Min. verbreektijd bij 0,6 MPa (6 bar, 87 psi)	38 ms
Min. maaktijd bij 0,6 MPa (6 bar, 87 psi)	14 ms
Max. massa per externe grijpvinger	50 g
Bedrijfsmedium	Perslucht volgens ISO8573-1:2010 [7:4:4]
Opmerking over werkings- en stuurmedium	Geoliede werking mogelijk (vereist in verdere werking)
Corrosiebestendigheidsklasse KBK	2 - matige corrosieweerstand
LABS-conformiteit	VDMA24364-B1/B2-L
Beschermingsgraad	IP40
Omgevingstemperatuur	5 ... 60 °C
Massatraagheidsmoment	0,445 kgcm <sup>2</sup>
Max. kracht op grijpklauw Fz statisch	700 N
Max. moment op grijpklauw Mx statisch	15 Nm
Max. moment op grijpklauw My statisch	15 Nm
Max. moment op grijpklauw Mz statisch	8 Nm
Smeerinterval van de geleidingselementen	5 Mio SP
Productgewicht	155 g
Soort bevestiging	Inwendige schroefdraad en centreerhulzen met doorgangsboring en centreerhuls met doorgangsboring en paspen met inwendige schroefdraad en paspen naar keuze:
Pneumatische aansluiting blokkeerlucht	M5
Pneumatische aansluiting	M5
Materiaal - opmerking	RoHS conform
Materiaal afdekkap	hooggelegeerd staal roestvrij
Materiaal behuizing	Aluminium geanodiseerd
Materiaal grijperklauwen	Staal, gehard