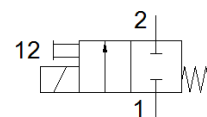
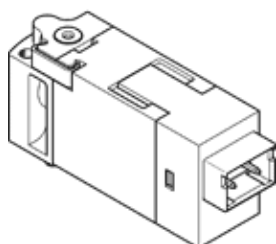


# magneetventiel

## MHA1-M1LCH-2/2G-1.5-HC

Artikelnummer: 557864

FESTO



## Informatieblad

Kenmerk	Waarde
Ventiel functie	2/2 gesloten monostabiel
Soort bediening	elektrisch
Breedte	10 mm
normaal nominaal debiet	30 l/min
Werkdruk	0 ... 1,5 bar
Constructieve opbouw	Zitventiel met veerretour
Soort reset	mechanische veer
Beschermingsgraad	IP40
Toelating	RCM Mark
CE-markering (zie conformiteitsverklaring)	volgens EU-EMV-richtlijn volgens EU-RoHS-RL
UKCA-teken (zie conformiteitsverklaring)	volgens de UK-voorschriften voor EMC volgens de UK RoHS-voorschriften
Nominale diameter	1,5 mm
Rastermaat	10 mm
Ontluchtingsfunctie	niet regelbaar
Afdichtingsprincipe	zacht
Inbouwpositie	willekeurig
Handbediening	duwend
Soort sturing	direct
Stroomrichting	niet omkeerbaar
Signaalstatus display	LED
Werkdruk omkeerbaar	-0,95 ... 0 bar
geschikt voor vacuüm	ja
Normaal debiet	30 l/min
Max. schakelfrequentie	10 Hz
Schakeltijd uit	6 ms
Schakeltijd in	6 ms
Inschakelduur	100 %
Spoeleigenschappen	24 V DC: laagstroomfase 0,7 W, hoogstroomfase 3 W
Toegelaten spanningsschommelingen	+/- 10 %
Bedrijfsmedium	Perslucht volgens ISO8573-1:2010 [7:4:4]
Opmerking over werkings- en stuurmedium	Geoliede werking mogelijk (vereist in verdere werking)
Trilbestendig	Transporttest met scherpte graad 2 volgens FN 942017-4 und EN 60068-2-6
Schokvastheid	Schoktest met scherpte graad 2 volgens FN 942017-5 und EN 60068-2-27
Corrosiebestendigheidsklasse KBK	2 - matige corrosieweerstand
LABS-conformiteit	VDMA24364-B2-L
Lagertemperatuur	-20 ... 60 °C
Mediumtemperatuur	-5 ... 50 °C
Omgevingstemperatuur	-5 ... 50 °C
Productgewicht	10 g
Max. kabellengte	30 m
Elektrische aansluiting	Stekker KMH
Soort bevestiging	op aansluitplaat
Pneumatische aansluiting 1	Aansluitplaat
Pneumatische aansluiting 11	Aansluitplaat

<b>Kenmerk</b>	<b>Waarde</b>
Pneumatische aansluiting 2	Aansluitplaat
Materiaal - opmerking	RoHS conform
Materiaal dichtingen	FPM HNBR NBR
Materiaal behuizing	PA-versterkt PPS-versterkt
Materiaal schroeven	Staal