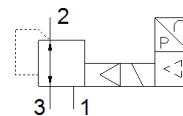


proportioneel drukregelventiel VPPE-3-1-1/8-10-010-E1

Artikelnummer: 557773

★ Kernprogramma

FESTO



Informatieblad

Kenmerk	Waarde
Nominale breedte beluchting	5 mm
Nominale breedte ontluchting	2,5 mm
Soort bediening	elektrisch
Afdichtingsprincipe	zacht
Inbouwpositie	willekeurig bij voorkeur staand
Constructieve opbouw	voorgestuurd membraanregelventiel
Bestand tegen kortsluiting	voor alle elektrische aansluitingen
Veiligheidstip	Veiligheidspositie VPPE: bij een breuk in de voedingskabel wordt de uitgangsdruk ongeregeld behouden.
Polariteitsbescherming	voor alle elektrische aansluitingen
Soort reset	mechanische veer
Soort sturing	voorgestuurd
Ventiefunctie	Proportioneel drukregelventiel (3-weg)
Type display	LED-display met 3 posities
Drukregelbereik Mpa	0,01 ... 1 MPa
Drukregelbereik	0,1 ... 10 bar
Ingangsdruk 1	6 ... 11 bar
Ingangsdruk 1 Mpa	0,6 ... 1,1 MPa
Max. drukhysterese (MPa)	0,005 MPa
Max. drukhysterisis	0,05 bar 0,725 psi
normaal nominaal debiet	1.250 l/min
Bedrijfsspanningsbereik DC	21,6 ... 26,4 V
Max stroomopname	160 mA
Inschakelduur	100 %
Max elektrische vermogensopname	4,2 W
Restrimpel	10 %
Schakeluitgang	PNP
Signaalbereik analoge uitgang	0 - 10 V
Signaalbereik analoge ingang	0 - 10 V
Bedrijfsmedium	Perslucht volgens ISO8573-1:2010 [7:4:4] Inerte gassen
Opmerking over werkings- en stuurmedium	Geoliede werking niet mogelijk
Toelating	RCM Mark c UL us - Listed (OL)
KC-kenteken	KC-EMV
CE-markering (zie conformiteitsverklaring)	volgens EU-EMV-richtlijn volgens EU-RoHS-RL
UKCA-teken (zie conformiteitsverklaring)	volgens de UK-voorschriften voor EMC volgens de UK RoHS-voorschriften
Afdeling voor uitgifte van certificaten	UL E322346
Corrosiebestendigheidsklasse KBK	2 - matige corrosieweerstand
LABS-conformiteit	VDMA24364-B2-L
Mediumtemperatuur	10 ... 50 °C

Kenmerk	Waarde
Beschermingsgraad	IP65
Omgevingstemperatuur	0 ... 60 °C
Productgewicht	390 g
Lineariteit	1 %FS
Hysterese	0,5 %FS
Reproduceerbaarheid	0,5 %FS
Gemiddelde nauwkeurigheid	1,25 %FS
Temperatuurcoëfficiënt	0,04 %/K
Elektrische aansluiting	5-polig M12 Stekker
Soort bevestiging	met doorgangsboring
Pneumatische aansluiting 1	G1/8
Pneumatische aansluiting 2	G1/8
Pneumatische aansluiting 3	G1/8
Materiaal - opmerking	RoHS conform
Materiaal behuizing	Kneedlegering aluminium, geëloxeerd