

magneetventiel

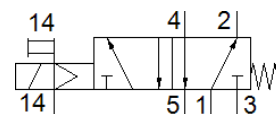
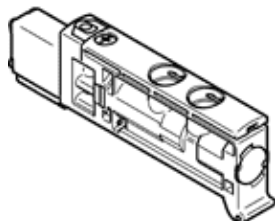
VUVB-ST12-M52-MZH-QX-1T1

Artikelnummer: 557649

Classic - niet voor nieuwe constructies gebruiken

FESTO

Moderne alternatieven vindt u door de eerste vier karakters van de typecode in te voeren in het zoekveld.



Informatieblad

| Kenmerk | Waarde |
|---|---|
| Ventielfunctie | 5/2 monostabiel |
| Soort bediening | elektrisch |
| Ventielgrootte | 12 mm |
| normaal nominaal debiet | 240 ... 400 l/min |
| Bedrijfsdruk Mpa | 0,28 ... 0,8 MPa |
| Werkdruk | 2,8 ... 8 bar |
| Constructieve opbouw | Zitventiel met veerretour |
| Soort reset | mechanische veer |
| Beschermingsgraad | IP65 |
| Nominale diameter | 4 mm |
| Ontluchtingsfunctie | niet regelbaar |
| Afdichtingsprincipe | zacht |
| Inbouwpositie | willekeurig |
| Handbediening | duwend |
| Soort sturing | voorgestuurd |
| Stuurluichttoevoer | extern |
| Stroomrichting | niet omkeerbaar |
| Opmerking overwerkdruk | 0 - 0,8 MPa bij externe stuurlicht 0 - 8 bar bij externe stuurlicht |
| Stuurdruk MPa | 0,28 ... 0,8 MPa |
| Stuurdruk | 2,8 ... 8 bar |
| Schakeltijd uit | 14 ms |
| Schakeltijd in | 6 ms |
| Inschakelduur | 100 % |
| Max. positieve testimpuls bij signaal 0 | 800 µs |
| Max. negatieve testimpuls bij signaal 1 | 300 µs |
| Spoeleigenschappen | 24 V DC: 1 W |
| Toegelaten spanningsschommelingen | +/- 10 % |
| Bedrijfsmedium | Perslucht volgens ISO8573-1:2010 [7:4:4] |
| Opmerking over werkings- en stuurmedium | Geoliede werking mogelijk (vereist in verdere werking) |
| Trilbestendig | Transportcontrole met scherptegraad 1 conform FN 942017-4 en EN 60068-2-6 |
| Schokvastheid | Schoktest met scherptegraad 1 volgens FN 942017-5 en EN 60068-2-27 |
| Corrosiebestendigheidsklasse KBK | 0 - geen corrosieweerstand |
| LABS-conformiteit | VDMA24364-B1/B2-L |
| Mediumtemperatuur | -5 ... 60 °C |
| Geluidsdrumniveau | 85 dB(A) |
| Omgevingstemperatuur | -5 ... 60 °C |
| Productgewicht | 27,5 g |
| Elektrische aansluiting | via aansluitplaat |
| Soort bevestiging | op aansluitplaat |
| Aansluiting hulpstuurlicht 14 | Aansluitplaat |
| Pneumatische aansluiting 1 | Aansluitplaat |

| Kenmerk | Waarde |
|----------------------------|------------------|
| Pneumatische aansluiting 3 | Aansluitplaat |
| Pneumatische aansluiting 5 | Aansluitplaat |
| Materiaal - opmerking | RoHS conform |
| Materiaal dichtingen | NBR TPE-U(PU) |
| Materiaal behuizing | PA-versterkt |
| Materiaal zuigerschuiver | aluminumlegering |