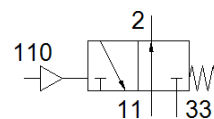
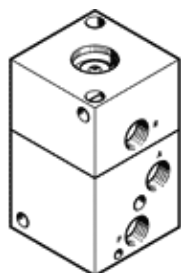


basisventiel

LOCB-3-1/4

Artikelnummer: 556345

FESTO



Informatieblad

Kenmerk	Waarde
Ventiel functie	3/2 open monostabiel
Soort bediening	pneumatisch
Breedte	50 mm
normaal nominaal debiet	600 l/min
Bedrijfsdruk Mpa	0,2 ... 1 MPa
Werkdruk	2 ... 10 bar
Constructieve opbouw	Schotelzitting
Soort reset	mechanische veer
Nominale diameter	6,5 mm
Inbouwpositie	willekeurig
Stuurdruk MPa	0,1 ... 1 MPa
Stuurdruk	1 ... 10 bar
Bedrijfsmedium	Perslucht volgens ISO8573-1:2010 [7:4:4]
Opmerking over werkings- en stuurmedium	Geoliede werking mogelijk (vereist in verdere werking)
Corrosiebestendigheidsklasse KBK	2 - matige corrosieweerstand
LABS-conformiteit	VDMA24364-B1/B2-L
Mediumtemperatuur	-10 ... 60 °C
Omgevingstemperatuur	-10 ... 60 °C
Productgewicht	495 g
Soort bevestiging	met doorgangsboring
Aansluiting stuur lucht	M20x1
Pneumatische aansluiting 1	G1/4
Pneumatische aansluiting 2	G1/4
Pneumatische aansluiting 3	G1/4
Materiaal dichtingen	NBR
Materiaal behuizing	Aluminium geanodiseerd