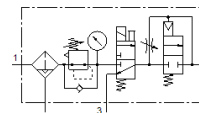
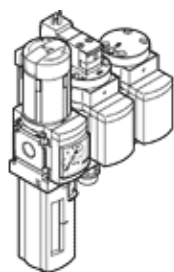


verzorgingseenheden (combinatie) MSB6N-1/2:J2D7A1-WP

Artikelnummer: 550509

FESTO

bestaande uit filterregelventiel, inschakelventiel elektrisch, drukopbouwventiel pneumatisch, wandbevestigingsplaat. Maximale uitgangsdruk 9 bar, 40µm-filter, met manometer, afsluitbare regelkop, kunststofreservoir met kunststofbeschermmantel, volautomatische condensaaftap, debietrichting van links naar rechts.



Informatieblad

Kenmerk	Waarde
Grootte	6
Reeks	MS
Bedieningsveiligheid	Draaiknop met vergrendeling met toebehoren, sluitbaar
Inbouwpositie	loodrecht +/- 5°
Filterfijnheid	40 µm
Condensaataftap	volautomatisch
Constructieve opbouw	Drukopbouwventiel Inschakelventiel Filterregelaar met manometer
Regelfunctie	Uitgangsdruk constant met voordrukcompensatie met secundaire ontluchting met keerstroomgedrag
Reservoirbescherming	Kunststofbeschermmantel
drukindicator	met manometer
Werkdruk	4,5 ... 10 bar
Drukregelbereik	4 ... 9 bar
normaal nominaal debiet	3.100 l/min
Spoeleigenschappen	24 V DC: 2,5 W
Bedrijfsmedium	Perslucht volgens ISO8573-1:2010 [7:4:-] Inerte gassen
Opmerking over werkings- en stuurmedium	Geoliede werking mogelijk (vereist in verdere werking)
Corrosiebestendigheidsklasse KBK	2 - matige corrosieweerstand
LABS-conformiteit	VDMA24364-B1/B2-L
Lagertemperatuur	-10 ... 60 °C
Geschikt voor levensmiddelen	zie uitgebreide materiaalinformatie
Luchtreinheidsklasse op de uitgang	Perslucht volgens ISO8573-1:2010 [7:4:4]
Mediumtemperatuur	5 ... 50 °C
Omgevingstemperatuur	5 ... 50 °C
Productgewicht	2.400 g
Soort bevestiging	met toebehoren
Pneumatische aansluiting 1	1/2 NPT
Pneumatische aansluiting 2	1/2 NPT
Pneumatische aansluiting 3	G1/2
Materiaal - opmerking	RoHS conform
Materiaal behuizing	gespuitgiet aluminium
Materiaal schaal	PC