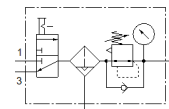


verzorgingseenheden (combinatie) MSB4N-1/4:C3J4D7A1F3-WP

Artikelnummer: 550489

FESTO

bestaande uit inschakelventiel, filterregelventiel, inschakelventiel elektrisch, drukopbouwventiel pneumatisch, aftakingsmodule met drukschakelaar zonder indicator, wandbevestigingsplaat. Maximale uitgangsdruk 9 bar, 5µm-filter, met manometer, afsluitbare regelkop, kunststofreservoir met kunststofbeschermmantel, volautomatische condensaatatp, debietrichting van links naar rechts.



Informatieblad

Kenmerk	Waarde
Grootte	4
Reeks	MS
Bedieningsveiligheid	Draaiknop met vergrendeling met toebehoren, sluitbaar
Inbouwpositie	loodrecht +/- 5°
Filterfijnheid	5 µm
Condensaataftap	volautomatisch
Constructieve opbouw	Inschakelventiel Filterregelaar met manometer
Regelfunctie	Uitgangsdruk constant met voordrukcompensatie met secundaire ontluchting met keerstroombegrag
Reservoirbescherming	Kunststofbeschermmantel
drukindicator	met manometer
Werkdruk	4,5 ... 10 bar
Drukregelbereik	4 ... 9 bar
normaal nominaal debiet	700 l/min
Spoeleigenschappen	24 V DC: 1,8 W
Bedrijfsmedium	Perslucht volgens ISO8573-1:2010 [7:4:4] Inerte gassen
Opmerking over werkings- en stuurmedium	Geoliede werking mogelijk (vereist in verdere werking)
Corrosiebestendigheidsklasse KBK	2 - matige corrosieweerstand
LABS-conformiteit	VDMA24364-B2-L
Lagertemperatuur	-10 ... 60 °C
Geschikt voor levensmiddelen	zie uitgebreide materiaalinformatie
Luchtreinheidsklasse op de uitgang	Perslucht volgens ISO8573-1:2010 [6:4:4]
Mediumtemperatuur	-10 ... 50 °C
Omgevingstemperatuur	-10 ... 50 °C
Productgewicht	2.200 g
Soort bevestiging	met toebehoren
Pneumatische aansluiting 1	1/4 NPT
Pneumatische aansluiting 2	1/4 NPT
Pneumatische aansluiting 3	G1/4 1/4 NPT
Materiaal behuizing	gespuitsgiet aluminium
Materiaal schaal	PC