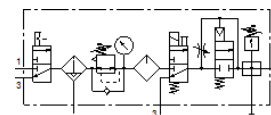


# verzorgingseenheden (combinatie) MSB4N-1/4:C3J3D7A1F3-WP

Artikelnummer: 550487

FESTO

Bestaande uit inschakelventiel, filterregelventiel, inschakelventiel elektrisch, drukopbouwventiel pneumatisch, aftakingsmodule met drukschakelaar zonder indicator, wandbevestigingsplaat. Maximale uitgangsdruk 9 bar, 5 µm-filter, met manometer, afsluitbare regelkop, kunststofreservoir met kunststofbeschermmantel, manuele condensaatatp, debietrichting van links naar rechts.



## Informatieblad

Kenmerk	Waarde
Grootte	4
Reeks	MS
Bedieningsveiligheid	Draaiknop met vergrendeling met toebehoren, sluitbaar
Inbouwpositie	loodrecht +/- 5°
Filterfijnheid	5 µm
Condensaatatp	manueel draaiend
Constructieve opbouw	Aftakingsmodule Drukopbouwventiel Drukschakelaar Inschakelventiel Filterregelaar met manometer Standaardolienevelaar
Regelfunctie	Uitgangsdruk constant met voordrukcompensatie met secundaire ontluchting met keerstroombegedrag
Reservoirbescherming	Kunststofbeschermmantel
drukindicator	met manometer
Werkdruk	4,5 ... 10 bar
Drukregelbereik	4 ... 9 bar
normaal nominaal debiet	700 l/min
Spoeleigenschappen	24 V DC: 1,8 W
Bedrijfsmedium	Perslucht volgens ISO8573-1:2010 [7:4:4] Inerte gassen
Opmerking over werkings- en stuurmedium	Geoliede werking mogelijk (vereist in verdere werking)
Corrosiebestendigheidsklasse KBK	2 - matige corrosieweerstand
LABS-conformiteit	VDMA24364-B2-L
Lagertemperatuur	-10 ... 60 °C
Geschikt voor levensmiddelen	zie uitgebreide materiaal informatie
Luchtreinheidsklasse op de uitgang	Perslucht volgens ISO8573-1:2010 [6:4:4]
Mediumtemperatuur	-10 ... 50 °C
Omgevingstemperatuur	-10 ... 50 °C
Productgewicht	2.200 g
Soort bevestiging	met toebehoren
Pneumatische aansluiting 1	1/4 NPT
Pneumatische aansluiting 2	1/4 NPT
Pneumatische aansluiting 3	G1/4 1/4 NPT
Materiaal behuizing	gespuitsgiet aluminium
Materiaal schaal	PC