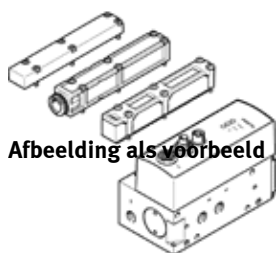


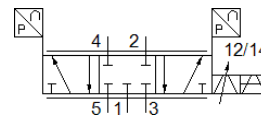
proportioneel wegventiel VPWP-8-

Artikelnummer: 550172

FESTO



Afbeelding als voorbeeld



Informatieblad

Totaal gegevensblad - individuele waarden zijn afhankelijk van uw configuratie.

Kenmerk	Waarde
Nominale diameter	8 mm
Soort bediening	elektrisch
Afdichtingsprincipe	hard
Inbouwpositie	willekeurig Bij voorkeur horizontaal (componenten opwaarts weergeven) Als het ventiel verplaatst wordt, dan moet het in een correcte hoek ten opzichte van de beweging gemonteerd worden.
Constructieve opbouw	Zuigerschuif met geïntegreerde druksensoren
Soort reset	magnetische veer
Veiligheidstip	Veiligheidspositie VPWP
Soort sturing	direct
Stroomrichting	niet omkeerbaar
Ventielfunctie	Proportioneel regelventiel (5/3-weg), gesloten
Statusindicatie	LED geel = PL (Power Last) LED groen = power LED rood = error
Bedrijfsdruk Mpa	0 ... 1 MPa
Werkdruk	0 ... 10 bar
Werkdruk positioneren/Soft Stop	4 ... 8 bar
Nominale bedrijfsdruk	0,6 MPa
Nominale werkdruk	6 bar
Nominale bedrijfsdruk (psi)	87 psi
normaal nominaal debiet	1.400 l/min
Nominale bedrijfsspanning DC	24 V
Bedrijfsspanningsbereik DC	18 ... 30 V
Bereik lastspanning DC	18 ... 30 V
Max. belastingsstroom van de spanningsuitgang	500 mA
Max. belastingsstroom van de digitale uitgang	500 mA
Maximale stroomopname ventieelaandrijving	1,2 A
Max stroomopname logica	0,15 A
Nominale lastspanning DC	24 V
Voedingsspanning digitale uitgang	24 V lastspanning
Voedingsspanning spanningsuitgang	24 V lastspanning
Toelating	RCM Mark
CE-markering (zie conformiteitsverklaring)	volgens EU-EMV-richtlijn volgens EU Ex-beveiligingsrichtlijn (ATEX) volgens EU-RoHS-RL
UKCA-teken (zie conformiteitsverklaring)	volgens de UK-voorschriften voor EMC volgens de UK EX-voorschriften volgens de UK RoHS-voorschriften
ATEX-categorie Gas	II 3G
Explosieontstekingsbeveiliging type Gas	Ex nA IIC T5 X Gc
Explosieveilige omgevingstemperatuur	0°C ≤ Ta ≤ +50°C
Bedrijfsmedium	Perslucht volgens ISO8573-1:2010 [6:4:4]

Kenmerk	Waarde
Opmerking over werkings- en stuurmedium	Geoliede werking niet mogelijk
Corrosiebestendigheidsklasse KBK	1 - lage corrosieweerstand
LABS-conformiteit	VDMA24364-B1/B2-L
Mediumtemperatuur	0 ... 50 °C
Beschermingsgraad	IP65 in gemonteerde toestand
Omgevingstemperatuur	0 ... 50 °C
Productgewicht	1.060 g
Resolutiedruk	0,01 bar
Lineariteitsfout FS	< 1,5 %
Herhaalnauwkeurigheid FS	< 1 %
Uitvoering 24 V spanningsuitgang	positieve logica (PNP) geen galvanische scheiding beveiligd tegen kortsluiting Terugstroming zonder schade
Uitvoering digitale uitgang	volgens IEC 61131-2 positieve logica (PNP) geen galvanische scheiding beveiligd tegen kortsluiting Terugstroming zonder schade
Control-Interface	digitaal CAN-bus met Festo protocol Afsluitweerstand, geïntegreerd
Elektrische aansluiting veldbusinterface IN	Stekker M9 5-polig
Elektrische aansluiting veldbusinterface OUT	Contactdoos M9 5-polig
Elektrische aansluiting veldbusinterface	Contactdoos M8 4-polig
Soort bevestiging	met doorgangsboring met toebehoren
Kleur van de aansluitingen	Aansluiting 2: blauw Aansluiting 4: zwart
Pneumatische aansluiting 1	G1/4
Pneumatische aansluiting 2	G1/4
Pneumatische aansluiting 3	G1/4
Pneumatische aansluiting 4	G1/4
Pneumatische aansluiting 5	G1/4
Materiaal - opmerking	RoHS conform
Materiaal deksel	PA-versterkt
Materiaal behuizing	aluminumlegering geanodiseerd