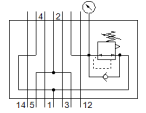
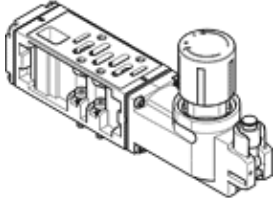


# regelplaat VABF-S1-1-R6C2-C-6

Artikelnummer: 546827

FESTO

voor ventieleiland VTSA, normaal gatenpatroon volgens 5599-1, tot max. 10 bar.



## Informatieblad

| Kenmerk                                 | Waarde   |
|---|--|
| Breedte                                 | 42 mm  |
| Gebaseerd op norm                       | ISO 5599-1   |
| Inbouwpositie                           | willekeurig  |
| Pneumatische verticale hoogteverbinding | Drukregelaar voor 2 reversibel                         |
| Regelfunctie                            | Uitgangsdruk constant met secundaire ontluchting       |
| Selectie manometer                      | mogelijk   |
| Drukregelbereik Mpa                     | 0,05 ... 0,6 MPa                                       |
| Drukregelbereik                         | 0,5 ... 6 bar  |
| Drukregelbereik psi                     | 7,25 ... 87 psi  |
| Ingangsdruk 1                           | 0,5 ... 10 bar   |
| Ingangsdruk 1 Mpa                       | 0,05 ... 1 MPa   |
| Ingangsdruk 1 psi                       | 7,25 ... 145 psi                                       |
| Bedrijfsmedium                          | Perslucht volgens ISO8573-1:2010 [7:4:4]               |
| Opmerking over werkings- en stuurmedium | Geoliede werking mogelijk (vereist in verdere werking) |
| Corrosiebestendigheidsklasse KBK        | 0 - geen corrosieweerstand                             |
| LABS-conformiteit                       | VDMA24364-B1/B2-L                                      |
| Beschermingsgraad                       | IP65<br>NEMA 4   |
| Omgevingstemperatuur                    | -5 ... 50 °C   |
| Productgewicht                          | 640 g  |
| Type bevestiging hoogteverbinding       | op verbindingsplaat<br>op individuele aansluitplaat    |
| Aansluiting manometer                   | met bevestigingsklem                                   |
| Materiaal - opmerking                   | RoHS conform   |
| Materiaal bedieningscomponent           | PA   |
| Materiaal regelbehuizing                | gespuitgiet aluminium                                  |