

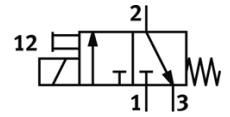
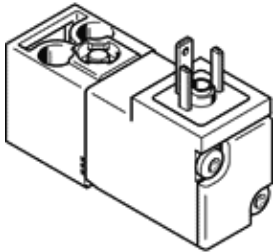
Magneetventiel

VSCS-B-M32-MT-WA-1C1

Artikelnummer: 546262

FESTO

met kubusstekeraansluiting, vorm C.
Dit type is geschikt voor vacuüm.



Informatieblad

Kenmerk	Waarde
Ventiel functie	3/2 gesloten monostabiel
Soort bediening	elektrisch
Breedte	17 mm
normaal nominaal debiet	18 l/min
Werkdruk	-0,9 ... 10 bar
Soort reset	mechanische veer
Beschermingsgraad	IP65
Gebaseerd op norm	ISO 15218
Afdichtingsprincipe	zacht
Inbouwpositie	willekeurig
Volgens norm	ISO 15218
Handbediening	met toebehoren, vergrendelbaar duwend
Soort sturing	direct
Stroomrichting	niet omkeerbaar
Overlappingsvrij	nee
Schakeltijd uit	16 ms
Schakeltijd in	10 ms
Inschakelduur	100%
Spoeleigenschappen	24V DC: 1,5W
Toegelaten spanningsschommelingen	-15 % / +10 %
Bedrijfsmedium	Perslucht volgens ISO8573-1:2010 [7:4:4]
Opmerking over werkings- en stuurmedium	Geoliede werking mogelijk (vereist in verdere werking)
Corrosiebestendigheidklasse KBK	2
Mediumtemperatuur	-10 ... 50 °C
Omgevingstemperatuur	-10 ... 50 °C
Elektrische aansluiting	volgens DIN EN 175301-803 Vorm C
Pneumatische aansluiting 1	Aansluitplaat
Pneumatische aansluiting 2	Aansluitplaat
Pneumatische aansluiting 3	Aansluitplaat
Materiaal - opmerking	RoHS conform
Informatie materiaal dichtingen	NBR