

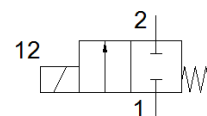
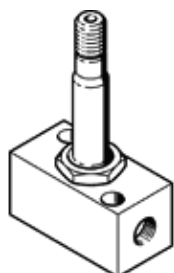
magneetventiel

MCH-2-1/8

Artikelnummer: 546041
Einde productie

FESTO

Einde productie. Leverbaar tot 2018. Zie het Support Portal voor alternatieve producten.



Informatieblad

Kenmerk	Waarde
Ventiel functie	2/2 gesloten monostabiel
Soort bediening	elektrisch
Breedte	32 mm
normaal nominaal debiet	300 l/min
Werkdruk	0 ... 7 bar
Constructieve opbouw	Schotelzitting
Soort reset	mechanische veer
Beschermingsgraad	IP65
Nominale diameter	4 mm
Afdichtingsprincipe	zacht
Inbouwpositie	willekeurig
Handbediening	geen
Soort sturing	direct
Stroomrichting	omkeerbaar
Schakeltijd uit	20 ms
Schakeltijd in	18 ms
Bedrijfsmedium	Perslucht volgens ISO8573-1:2010 [7:-:-]
Opmerking over werkings- en stuurmedium	Geoliede werking mogelijk (vereist in verdere werking)
Corrosiebestendigheidsklasse KBK	2 - matige corrosieweerstand
Mediumtemperatuur	-10 ... 60 °C
Omgevingstemperatuur	-5 ... 40 °C
Productgewicht	335 g
Elektrische aansluiting	Stekker
Soort bevestiging	met doorgangsboring
Pneumatische aansluiting 1	G1/8
Pneumatische aansluiting 2	G1/8
Informatie materiaal dichtingen	NBR
Informatie materiaal behuizing	Aluminium geanodiseerd