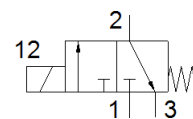
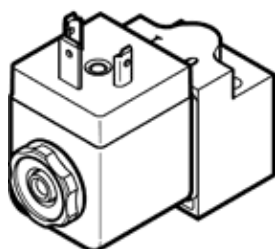


# Magneetventiel

## MD-3/2-24DC-PI-IA-EX

Artikelnummer: 546022  
Einde productie

FESTO



### Informatieblad

Kenmerk	Waarde
Ventiel functie	3/2 gesloten monostabiel
Soort bediening	elektrisch
Breedte	30 mm
normaal nominaal debiet	13 l/min
Werkdruk	1 ... 8 bar
Constructieve opbouw	Schotelzitting
Soort reset	mechanische veer
Beschermingsgraad	IP65
Nominale diameter	0,6 mm
Rastermaat	42 mm
Ontluchtingsfunctie	niet regelbaar
Gebaseerd op norm	ISO 15218
Afdichtingsprincipe	zacht
Inbouwpositie	willekeurig
Volgens norm	ISO 15218
Handbediening	geen
Soort sturing	direct
Stroomrichting	niet omkeerbaar
Overlappingsvrij	nee
b-waarde	0,52
C-waarde	0,075 l/sbar
Schakeltijd uit	50 ms
Schakeltijd in	9 ms
Inschakelduur	100%
vereiste stroomopname	27 mA
Max. ingangsvermogen	1,6 W
Max. ingangsspanning	28 V
Max. ingangsstroom	115 mA
effectieve inductiviteit	verwaarloosbaar klein
effectieve capaciteit	verwaarloosbaar klein
ATEX-categorie Gas	II 2G
Explosieontstekingsbeveiliging type Gas	Ex ia IIC T6 X
ATEX-categorie Stof	II 2D
Explosieontstekingsbeveiliging type Stof	Ex tD A21 IP65 T80°C X
Explosieveilige omgevingstemperatuur	-20°C ≤ Ta ≤ +50°C
Afdeling voor uitgifte van certificaten	PTB 09 ATEX 2043
Bedrijfsmedium	Perslucht volgens ISO8573-1:2010 [7:4:4]
Opmerking over werkings- en stuurmedium	Geoliede werking mogelijk (vereist in verdere werking)
CE-markering (zie conformiteitsverklaring)	volgens EU Ex-beveiligingsrichtlijn (ATEX)
Corrosiebestendigheidsklasse KBK	2
Mediumtemperatuur	-20 ... 70 °C
Productgewicht	140 g
Elektrische aansluiting	volgens DIN EN 175301-803 Vorm A
Soort bevestiging	op aansluitplaat met doorgangsboring

<b>Kenmerk</b>	<b>Waarde</b>
Pneumatische aansluiting 1	Aansluitplaat
Pneumatische aansluiting 2	Aansluitplaat
Pneumatische aansluiting 3	M5
Materiaal - opmerking	RoHS conform
Informatie materiaal dichtingen	HNBR VMQ