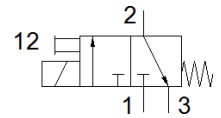
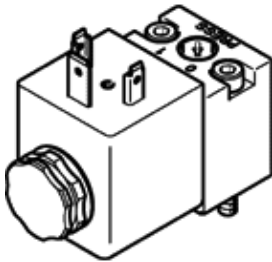


# Magneetventiel MDH-3/2-230AC-PI

Artikelnummer: 546021  
Einde productie

FESTO

direct gestuurd, met magneetspoel en handbediening, zonder contactdoos.



## Informatieblad

Kenmerk	Waarde
Ventiel functie	3/2 gesloten monostabiel
Soort bediening	elektrisch
Breedte	30 mm
normaal nominaal debiet	20 l/min
Werkdruk	0,5 ... 10 bar
Constructieve opbouw	Schotelzitting
Soort reset	mechanische veer
Beschermingsgraad	IP65
Nominale diameter	0,8 mm
Rastermaat	100 mm
Ontluchtingsfunctie	niet regelbaar
Gebaseerd op norm	ISO 15218
Afdichtingsprincipe	zacht
Inbouwpositie	willekeurig
Volgens norm	ISO 15218
Handbediening	met vergrendeling duwend
Soort sturing	direct
Stroomrichting	niet omkeerbaar
Overlappingsvrij	nee
b-waarde	0,46
C-waarde	0,075 l/sbar
Schakeltijd uit	8 ms
Schakeltijd in	12 ms
Inschakelduur	100%
Spoeleigenschappen	230 V AC: 50 Hz, trekvermogen 6,6 VA, houdvermogen 4,0 VA 230 V AC: 60 Hz, trekvermogen 5,5 VA, houdvermogen 3,0 VA
Toegelaten frequentieschommelingen	+/- 10 %
Toegelaten spanningsschommelingen	-15 % / +10 %
Bedrijfsmedium	Perslucht volgens ISO8573-1:2010 [7:4:4]
Opmerking over werkings- en stuurmedium	Geoliede werking mogelijk (vereist in verdere werking)
CE-markering (zie conformiteitsverklaring)	volgens EU-richtlijn lage spanning
Corrosiebestendigheidsklasse KBK	2
Mediumtemperatuur	-20 ... 60 °C
Omgevingstemperatuur	-20 ... 60 °C
Productgewicht	140 g
Elektrische aansluiting	volgens DIN EN 175301-803 Vorm A
Soort bevestiging	op aansluitplaat met doorgangsboring
Pneumatische aansluiting 1	Aansluitplaat
Pneumatische aansluiting 2	Aansluitplaat
Pneumatische aansluiting 3	niet gekanaliseerd
Materiaal - opmerking	RoHS conform
Informatie materiaal dichtingen	HNBR