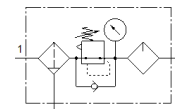


verzorgingseenheden (combinatie) MSB4N-1/4:C3J3M1D1A1F3-WP

Artikelnummer: 543563

FESTO

Bestaande uit inschakelventiel manueel, filterregelventiel, olienevelaar, inschakelventiel elektrisch, drukopbouwventiel pneumatisch, aftakingsmodule met drukschakelaar zonder indicator, wandbevestigingsplaat. Maximale uitgangsdruk 12 bar, 5 µm-filter, met manometer, vergrendelbare regelkop, kunststofreservoir met kunststofbeschermmantel, manuele condensataftap, debietrichting van links naar rechts.



Informatieblad

Kenmerk	Waarde
Grootte	4
Reeks	MS
Bedieningsveiligheid	Draaiknop met geïntegreerd slot
Inbouwpositie	loodrecht +/- 5°
Filterfijnheid	5 µm
Condensataftap	manueel draaiend
Constructieve opbouw	Filterregelaar met manometer Proportionele olienevelaar (standaard)
Regelfunctie	Uitgangsdruk constant met voordrukcompensatie met secundaire ontluchting met keerstroombegrenzing
Reservoirbescherming	Kunststofbeschermmantel
drukindicator	met manometer
Werkdruk	1,5 ... 14 bar
Drukregelbereik	4 ... 12 bar
normaal nominaal debiet	550 l/min
Spoeeigenschappen	24 V DC: 1,5 W
Bedrijfsmedium	Perslucht volgens ISO8573-1:2010 [7:4:4] Inerte gassen
Opmerking over werkings- en stuurmedium	Geoliede werking mogelijk (vereist in verdere werking)
Corrosiebestendigheidsklasse KBK	2 - matige corrosieweerstand
LABS-conformiteit	VDMA24364-B1/B2-L
Lagertemperatuur	-10 ... 60 °C
Geschikt voor levensmiddelen	zie uitgebreide materiaalinformatie
Luchtreinheidsklasse op de uitgang	Perslucht volgens ISO8573-1:2010 [6:4:-]
Mediumtemperatuur	-10 ... 60 °C
Omgevingstemperatuur	-10 ... 60 °C
Productgewicht	500 g
Soort bevestiging	met toebehoren
Pneumatische aansluiting 1	1/4 NPT
Pneumatische aansluiting 2	1/4 NPT
Pneumatische aansluiting 3	G1/4 1/4 NPT
Materiaal behuizing	gespuitgiet aluminium
Materiaal schaal	PC