

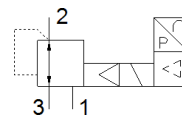
# proportioneel drukregelventiel VPPM-8

Artikelnummer: 543433

FESTO



Afbeelding als voorbeeld



## Informatieblad

Totaal gegevensblad - individuele waarden zijn afhankelijk van uw configuratie.

| Kenmerk                                    | Waarde  |
|--|---|
| Nominale breedte beluchting                | 8 mm  |
| Soort bediening                            | elektrisch  |
| Afdichtingsprincipe                        | zacht   |
| Inbouwpositie                              | willekeurig   |
| Constructieve opbouw                       | voorgestuurd membraanregelventiel   |
| Bestand tegen kortsluiting                 | voor alle elektrische aansluitingen   |
| Veiligheidstip                             | Veiligheidspositie VPPM: bij een breuk in de voedingskabel wordt de uitgangsdruk ongeregeld behouden. |
| Polariteitsbescherming                     | voor alle elektrische aansluitingen   |
| Soort reset                                | mechanische veer  |
| Soort sturing                              | voorgestuurd  |
| Ventiefunctie                              | Proportioneel drukregelventiel (3-weg)  |
| Type display                               | achtergrondverlicht LCD-display<br>LED  |
| Drukregelbereik                            | 0,02 ... 10 bar   |
| Ingangsdruk 1                              | 0 ... 11 bar  |
| Ingangsdruk 1 Mpa                          | 0 ... 1,1 MPa   |
| normaal nominaal debiet                    | 450 ... 2.750 l/min   |
| Bedrijfsspanningsbereik DC                 | 21,6 ... 26,4 V   |
| Max stroomopname                           | 300 mA  |
| Inschakelduur                              | 100 %   |
| Max elektrische vermogensopname            | 7 W   |
| Restripping                                | 10 %  |
| Bedrijfsmedium                             | Perslucht volgens ISO8573-1:2010 [7:4:4]<br>Inerte gassen   |
| Opmerking over werkings- en stuurmedium    | Geoliede werking niet mogelijk  |
| Toelating                                  | RCM Mark<br>c UL us - Listed (OL)   |
| KC-kenteken                                | KC-EMV  |
| CE-markering (zie conformiteitsverklaring) | volgens EU-EMV-richtlijn<br>volgens EU-RoHS-RL  |
| UKCA-teken (zie conformiteitsverklaring)   | volgens de UK-voorschriften voor EMC<br>volgens de UK RoHS-voorschriften                              |
| Afdeling voor uitgifte van certificaten    | UL E322346  |
| Corrosiebestendigheidsklasse KBK           | 2 - matige corrosieweerstand  |
| LABS-conformiteit                          | VDMA24364-B1/B2-L   |
| Mediumtemperatuur                          | 10 ... 50 °C  |
| Beschermingsgraad                          | IP65  |
| Omgevingstemperatuur                       | 0 ... 60 °C   |
| Productgewicht                             | 560 g   |
| Lineariteit                                | 1 %FS   |
| Hysterese                                  | 0,5 %FS   |
| Reproduceerbaarheid                        | 0,5 %FS   |
| Gemiddelde nauwkeurigheid                  | 1,25 %FS  |

| Kenmerk                    | Waarde   |
|----------------------------|--|
| Temperatuurcoëfficiënt     | 0,04 %/K   |
| Herhaalnauwkeurigheid FS   | 0,5 %  |
| Elektrische aansluiting    | 8-polig<br>M12<br>Stekker<br>via aansluitplaat       |
| Soort bevestiging          | met doorgangsboring<br>met toebehoren<br>naar keuze: |
| Pneumatische aansluiting 1 | G1/4   |
| Pneumatische aansluiting 2 | G1/4   |
| Pneumatische aansluiting 3 | G1/4   |
| Materiaal - opmerking      | RoHS conform   |
| Materiaal behuizing        | aluminumlegering<br>geanodiseerd                     |