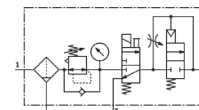
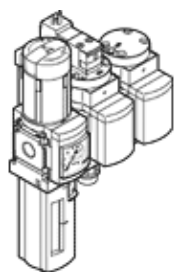


Verzorgingseenheden (combinatie) MSB6-1/2:J1D7A1-WP

Artikelnummer: 542643

FESTO

Bestaande uit filterregelventiel, inschakelventiel elektrisch, drukopbouwventiel pneumatisch, wandbevestigingsplaat. Maximale uitgangsdruk 9 bar, 40 µm-filter, met manometer, afsluitbare regelkop, kunststofreservoir met kunststofbeschermmantel, manuele condensaaftap, debietrichting van links naar rechts.



Informatieblad

Kenmerk	Waarde
Grootte	6
Reeks	MS
Bedieningsveiligheid	Draaiknop met vergrendeling met toebehoren, sluitbaar
Inbouwpositie	loodrecht +/- 5°
Filterfijnheid	40 µm
Condensaaftap	manueel draaiend
Constructieve opbouw	Drukopbouwventiel Inschakelventiel Filterregelbaar met manometer
Regelfunctie	Uitgangsdruk constant met voordrukcompensatie met secundaire ontluchting met keerstroomgedrag
Reservoirbescherming	Kunststofbeschermmantel
Drukaanduiding	met manometer
Werkdruk	4,5 ... 10 bar
Drukregelbereik	4 ... 9 bar
normaal nominaal debiet	3.100 l/min
Spoeieigenschappen	24V DC: 2,5W
Bedrijfsmedium	Perslucht volgens ISO 8573-1:2010 [-:4:-] Inerte gassen
Opmerking over werkings- en stuurmedium	Geoliede werking mogelijk (vereist in verdere werking)
Corrosiebestendigheidsklasse KBK	2
Lagertemperatuur	-10 ... 60 °C
Luchtreinheidsklasse op de uitgang	Perslucht volgens ISO8573-1:2010 [7:4:4]
Mediumtemperatuur	-10 ... 50 °C
Omgevingstemperatuur	-10 ... 50 °C
Productgewicht	2.400 g
Soort bevestiging	met toebehoren
Pneumatische aansluiting 1	G1/2
Pneumatische aansluiting 2	G1/2
Pneumatische aansluiting 3	G1/2
Informatie materiaal behuizing	gespuitgiet aluminium
Informatie materiaal reservoir	PC