

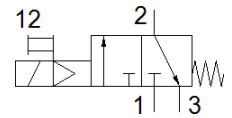
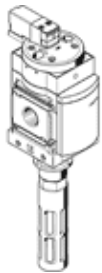
inschakelventiel

MS4N-EE-1/8-10V24-S-Z

Artikelnummer: 542611

FESTO

elektrisch, met geluiddemper, debietrichting van rechts naar links.



Informatieblad

Kenmerk	Waarde
Constructieve opbouw	Zuigerschuif
Soort bediening	elektrisch
Ontluchtingsfunctie	niet regelbaar
Handbediening	duwend
Soort reset	mechanische veer
Soort sturing	voorgestuurd
Ventiefunctie	3/2 gesloten monostabiel
Werkdruk	4 ... 10 bar
C-waarde	4,5 l/sbar
b-waarde	0,5
normaal nominaal debiet	1.000 l/min
Inschakelduur	100 %
Spoeleigenschappen	24 V DC: 1,8 W
Bedrijfsmedium	Perslucht volgens ISO8573-1:2010 [7:4:4] Inerte gassen
Opmerking over werkings- en stuurmedium	Geoliede werking mogelijk (vereist in verdere werking)
Corrosiebestendigheidsklasse KBK	2 - matige corrosieweerstand
Materiaal - opmerking	RoHS conform
LABS-conformiteit	VDMA24364-B2-L
Mediumtemperatuur	-10 ... 50 °C
Beschermingsgraad	IP65
Omgevingstemperatuur	-10 ... 50 °C
Geschikt voor levensmiddelen	zie uitgebreide materiaalinformatie
Soort bevestiging	inline-installatie met toebehoren naar keuze:
Inbouwpositie	willekeurig
Stroomrichting	niet omkeerbaar
Productgewicht	289 g
Pneumatische aansluiting 1	1/8 NPT
Pneumatische aansluiting 2	1/8 NPT
Pneumatische aansluiting 3	G1/4
Stuurluchttoevoer	intern
Elektrische aansluiting	Aansluitpatroon vorm C volgens EN 175301-803 Stekker volgens DIN EN 175301-803 vierhoekige constructie
Materiaal dichtingen	NBR
Materiaal behuizing	gespuitsgiet aluminium