

# inschakelventiel

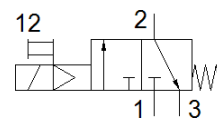
## MS4-EE-1/4-10V24-S

Artikelnummer: 542598

★ Kernprogramma

FESTO

elektrisch, met geluiddemper, debietrichting van links naar rechts.



## Informatieblad

Kenmerk	Waarde
Constructieve opbouw	Zuigerschuif
Soort bediening	elektrisch
Ontluchtingsfunctie	niet regelbaar
Handbediening	duwend
Soort reset	mechanische veer
Soort sturing	voorgestuurd
Ventiefunctie	3/2 gesloten monostabiel
Werkdruk	4 ... 10 bar
C-waarde	9,5 l/sbar
b-waarde	0,44
normaal nominaal debiet	2.000 l/min
Inschakelduur	100 %
Spoeleigenschappen	24 V DC: 1,8 W
Bedrijfsmedium	Perslucht volgens ISO8573-1:2010 [7:4:4] Inerte gassen
Opmerking over werkings- en stuurmedium	Geoliede werking mogelijk (vereist in verdere werking)
Corrosiebestendigheidsklasse KBK	2 - matige corrosieweerstand
Materiaal - opmerking	RoHS conform
LABS-conformiteit	VDMA24364-B1/B2-L
Mediumtemperatuur	-10 ... 50 °C
Beschermingsgraad	IP65
Omgevingstemperatuur	-10 ... 50 °C
Geschikt voor levensmiddelen	zie uitgebreide materiaalinformatie
Soort bevestiging	inline-installatie met toebehoren naar keuze:
Inbouwpositie	willekeurig
Stroomrichting	niet omkeerbaar
Productgewicht	289 g
Pneumatische aansluiting 1	G1/4
Pneumatische aansluiting 2	G1/4
Pneumatische aansluiting 3	G1/4
Stuurluchttoevoer	intern
Elektrische aansluiting	Aansluitpatroon vorm C volgens EN 175301-803 Stekker volgens DIN EN 175301-803 vierhoekige constructie
Materiaal dichtingen	NBR
Materiaal behuizing	gespuitsgiet aluminium