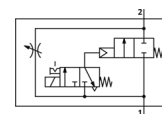


# Drukopbouwventiel MS6-DE-3/8-10V24-Z

Artikelnummer: 542567

FESTO

voor het langzaam beluchten/ontluchten van pneumatische installaties,  
debietrichting van rechts naar links.



## Informatieblad

Kenmerk	Waarde
Soort bediening	elektrisch
Inbouwpositie	willekeurig
Handbediening	met vergrendeling duwend
Constructieve opbouw	Zuigerzitting
Soort reset	mechanische veer
Soort sturing	voorgestuurd
Stuurluchttoevoer	intern
Stroomrichting	niet omkeerbaar
Ventiefunctie	2/2
Schakelpositie-indicator	met toebehoren
Werkdruk	4 ... 10 bar
b-waarde	0,48
C-waarde	21,05 l/sbar
normaal nominaal debiet	5.050 l/min
Inschakelduur	100%
Spoeleigenschappen	24V DC
Bedrijfsmedium	Perslucht volgens ISO8573-1:2010 [7:4:4] Inerte gassen
Opmerking over werkings- en stuurmedium	Geoliede werking mogelijk (vereist in verdere werking)
Corrosiebestendigheidsklasse KBK	2
Mediumtemperatuur	-10 ... 50 °C
Beschermingsgraad	IP65
Omgevingstemperatuur	-10 ... 50 °C
Toelating	c UL - Recognized (OL)
Productgewicht	680 g
Elektrische aansluiting	Stekker vierhoekige constructie volgens DIN EN 175301-803 Vorm C
Soort bevestiging	naar keuze: inline-installatie met toebehoren
Pneumatische aansluiting 1	G3/8
Pneumatische aansluiting 2	G3/8
Materiaal - opmerking	RoHS conform
Informatie materiaal dichtingen	NBR
Informatie materiaal behuizing	gespuitsgiet aluminium