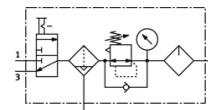


# Verzorgingseenheden (combinatie) MSB6-1/2:C3J4M1-WP

Artikelnummer: 542290

FESTO

bestaande uit manueel inschakelventiel, filterregelventiel, olienevelaar, wandbevestigingsplaat. Maximale uitgangsdruk 12 bar, 5µm-filter, met manometer, afsluitbare regelkop, kunststofreservoir met kunststofbeschermmantel, volautomatische condensataaftap, debietrichting van links naar rechts.



## Informatieblad

Kenmerk	Waarde
Grootte	6
Reeks	MS
Bedieningsveiligheid	Draaiknop met vergrendeling met toebehoren, sluitbaar
Inbouwpositie	loodrecht +/- 5°
Filterfijnheid	5 µm
Condensataaftap	volautomatisch
Constructieve opbouw	Inschakelventiel Filterregelaar met manometer Standaardolienevelaar
Regelfunctie	Uitgangsdruk constant met voordrukcompensatie met secundaire ontluchting met keerstroomgedrag
Reservoirbescherming	Kunststofbeschermmantel
Drukaanduiding	met manometer
Werkdruk	2 ... 12 bar
Drukregelbereik	1 ... 12 bar
normaal nominaal debiet	3.000 l/min
Bedrijfsmedium	Perslucht volgens ISO8573-1:2010 [7:4:4] Inerte gassen
Opmerking over werkings- en stuurmedium	Geoliede werking mogelijk (vereist in verdere werking)
Corrosiebestendigheidsklasse KBK	2
Lagertemperatuur	-10 ... 60 °C
Luchtreinheidsklasse op de uitgang	Perslucht volgens ISO8573-1:2010 [6:4:-]
Mediumtemperatuur	5 ... 60 °C
Omgevingstemperatuur	5 ... 60 °C
Productgewicht	1.750 g
Soort bevestiging	met toebehoren
Pneumatische aansluiting 1	G1/2
Pneumatische aansluiting 2	G1/2
Pneumatische aansluiting 3	G1/2
Informatie materiaal behuizing	gespuitgiet aluminium
Informatie materiaal reservoir	PC