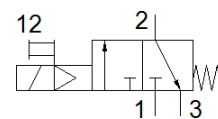
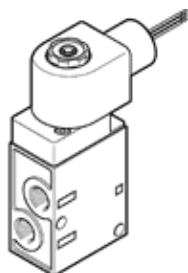


magneetventiel MFH-3-1/8-120-EX

Artikelnummer: 541651

FESTO



Informatieblad

Kenmerk	Waarde
Ventiel functie	3/2 gesloten monostabiel
Soort bediening	elektrisch
Breedte	70,5 mm
normaal nominaal debiet	500 l/min
Bedrijfsdruk Mpa	0,15 ... 0,8 MPa
Werkdruk	1,5 ... 8 bar
Soort reset	mechanische veer
Ex-beveiligingscertificaat buiten de EU	Class I, Div. 1 (US) Class I, Div. 2 (US) Class II, Div. 1 (US) Class II, Div. 2 (US) Class III, Div. 1 (US) Class III, Div. 2 (US) EPL Gb (US) EPL Gc (US)
Afdeling voor uitgifte van certificaten	FM 3026030
Beschermingsgraad	IP65
Nominale diameter	5 mm
Ontluchtingsfunctie	regelbaar
Afdichtingsprincipe	zacht
Inbouwpositie	willekeurig
Handbediening	met vergrendeling
Soort sturing	voorgestuurd
Stroomrichting	niet omkeerbaar
Dekking (overlapping)	negatieve dekking (onderlapping)
Schakeltijd uit	29 ms
Schakeltijd in	11 ms
Spoeleigenschappen	120 V AC: 60 Hz, schakelvermogen 11,5 VA, houdvermogen 6,5 VA
Bedrijfsmedium	Perslucht volgens ISO8573-1:2010 [7:4:4]
Opmerking over werkings- en stuurmedium	Geoliede werking mogelijk (vereist in verdere werking)
Corrosiebestendigheidsklasse KBK	1 - lage corrosieweerstand
Mediumtemperatuur	-5 ... 40 °C
Omgevingstemperatuur	-5 ... 40 °C
Productgewicht	355 g
Soort bevestiging	met doorgangsboring
Aansluiting luchtopening	intern
Aansluiting stuurontluchting 82	M5
Pneumatische aansluiting 1	G1/8
Pneumatische aansluiting 2	G1/8
Pneumatische aansluiting 3	G1/8
Materiaal dichtingen	NBR PU
Materiaal behuizing	gespuitgiet aluminium geanodiseerd