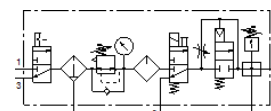
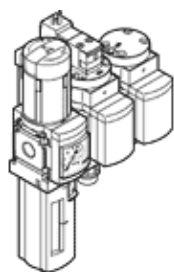


verzorgingseenheden (combinatie) MSB4N-1/4:J4D1A1-WP

Artikelnummer: 541441

FESTO

bestaande uit filterregelventiel, inschakelventiel elektrisch, drukopbouwventiel pneumatisch, wandbevestigingsplaat. Maximale uitgangsdruk 12 bar, 5µm-filter, met manometer, afsluitbare regelkop, kunststofreservoir met kunststofbeschermmantel, volautomatische condensaatftap, debietrichting van links naar rechts.



Informatieblad

| Kenmerk | Waarde |
|---|---|
| Grootte | 4 |
| Reeks | MS |
| Bedieningsveiligheid | Draaiknop met vergrendeling met toebehoren, sluitbaar |
| Inbouwpositie | loodrecht +/- 5° |
| Filterfijnheid | 5 µm |
| Condensaataftap | volautomatisch |
| Constructieve opbouw | Aftakingsmodule Drukopbouwventiel Drukschakelaar Inschakelventiel Filterregelaar met manometer Standaardolienevelaar |
| Regelfunctie | Uitgangsdruk constant met voordrukcompensatie met secundaire ontluchting met keerstroomgedrag |
| Reservoirbescherming | Kunststofbeschermmantel |
| drukindicator | met manometer |
| Werkdruk | 4,5 ... 12 bar |
| Drukregelbereik | 4 ... 12 bar |
| normaal nominaal debiet | 700 l/min |
| Spoeleigenschappen | 24 V DC: 1,5 W |
| Bedrijfsmedium | Perslucht volgens ISO8573-1:2010 [7:4:-] Inerte gassen |
| Opmerking over werkings- en stuurmedium | Geoliede werking mogelijk (vereist in verdere werking) |
| Corrosiebestendigheidsklasse KBK | 2 - matige corrosieweerstand |
| LABS-conformiteit | VDMA24364-B2-L |
| Lagertemperatuur | -10 ... 60 °C |
| Geschikt voor levensmiddelen | zie uitgebreide materiaalinformatie |
| Luchtreinheidsklasse op de uitgang | Perslucht volgens ISO8573-1:2010 [6:4:4] |
| Mediumtemperatuur | 5 ... 60 °C |
| Omgevingstemperatuur | -10 ... 60 °C |
| Productgewicht | 2.200 g |
| Soort bevestiging | met toebehoren |
| Pneumatische aansluiting 1 | 1/4 NPT |
| Pneumatische aansluiting 2 | 1/4 NPT |
| Pneumatische aansluiting 3 | G1/4 |
| Materiaal behuizing | gespuutgiet aluminium |
| Materiaal schaal | PC |