

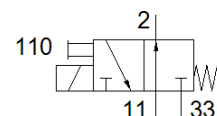
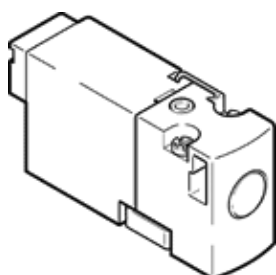
# magneetventiel

## MHA1-M1LH-3/20-0,6-HC

Artikelnummer: 540440

FESTO

Aansluitplaatventiel voor afzonderlijke en batterijmontage, uiterst compact, met stekkeraansluiting achteraan.



## Informatieblad

Kenmerk	Waarde
Ventielfunctie	3/2 open monostabiel
Soort bediening	elektrisch
Breedte	10 mm
normaal nominaal debiet	10 l/min
Bedrijfsdruk Mpa	0 ... 0,6 MPa
Werkdruk	0 ... 6 bar
Bedrijfsdruk	0 ... 87 psi
Constructieve opbouw	Zitventiel met veerretour
Soort reset	mechanische veer
Beschermingsgraad	IP40
Toelating	c UL us - Recognized (OL)
Afdeling voor uitgifte van certificaten	UL MH19482
Nominale diameter	0,7 mm
Rastermaat	10 mm
Ontluchtingsfunctie	regelbaar
Afdichtingsprincipe	zacht
Inbouwpositie	willekeurig
Handbediening	met vergrendeling duwend
Soort sturing	direct
Stroomrichting	niet omkeerbaar
Ventielplaats - kenmerk	Label
Dekking (overlapping)	negatieve dekking (onderlapping)
Opmerking bij geforceerde dynamisering	Schakelfrequentie minstens 1x per week
Signaalstatus display	LED
Max. schakelfrequentie	20 Hz
Schakeltijd uit	4 ms
Schakeltijd in	4 ms
Inschakelduur	100 %
Elektrische vermogensopname	1,1 W
Spoeleigenschappen	24 V DC: 1,1 W
Toegelaten spanningsschommelingen	+/- 10 %
Bedrijfsmedium	Perslucht volgens ISO8573-1:2010 [7:4:4]
Opmerking over werkings- en stuurmedium	Geoliede werking mogelijk (vereist in verdere werking)
Trilbestendig	Transporttest met scherptegraad 2 volgens FN 942017-4 und EN 60068-2-6
Schokvastheid	Schoktest met scherptegraad 2 volgens FN 942017-5 und EN 60068-2-27
Corrosiebestendigheidsklasse KBK	2 - matige corrosieweerstand
LABS-conformiteit	VDMA24364-B2-L
Lagertemperatuur	-20 ... 60 °C
Mediumtemperatuur	-5 ... 40 °C
Omgevingstemperatuur	-5 ... 40 °C
Productgewicht	11 g
Elektrische aansluiting	Stekker

<b>Kenmerk</b>	<b>Waarde</b>
Soort bevestiging	op aansluitplaat met doorgangsboring
Pneumatische aansluiting 11	Aansluitplaat
Pneumatische aansluiting 2	Aansluitplaat
Pneumatische aansluiting 33	Aansluitplaat
Materiaal - opmerking	RoHS conform
Materiaal dichtingen	FPM HNBR NBR
Materiaal behuizing	PA-versterkt PPS-versterkt