

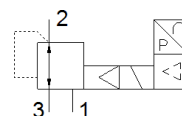
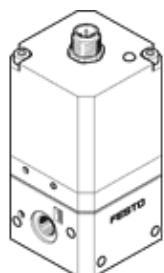
proportioneel drukregelventiel VPPE-3-1/8-6-010

Artikelnummer: 539639

★ Kernprogramma

FESTO

Drukregeling met elektrische setpoint, geschikt voor blokmontage.



Informatieblad

Kenmerk	Waarde
Nominale breedte beluchting	5 mm
Nominale breedte ontluchting	2,5 mm
Soort bediening	elektrisch
Afdichtingsprincipe	zacht
Inbouwpositie	willekeurig bij voorkeur loodrecht
Constructieve opbouw	voorgestuurd zuigerregelventiel
Bestand tegen kortsluiting	voor alle elektrische aansluitingen
Veiligheidstip	Veiligheidspositie VPPE: bij een breuk in de voedingskabel wordt de uitgangsdruk ongeregeld behouden.
Polariteitsbescherming	voor alle elektrische aansluitingen
Ventiefunctie	3-weg proportioneel drukregelventiel gesloten
Bedrijfsdruk Mpa	0,8 MPa
Werkdruk	≤ 8 bar
Drukregelbereik Mpa	0,015 ... 0,6 MPa
Drukregelbereik	0,15 ... 6 bar
Ingangsdruk 1	6 ... 8 bar
Ingangsdruk 1 Mpa	0,6 ... 0,8 MPa
Max. drukhysterese (MPa)	0,015 MPa
Max. drukhysterisis	0,15 bar
normaal nominaal debiet	850 l/min
Schakeltijd uit	1.300 ms
Schakeltijd in	550 ms
Bedrijfsspanningsbereik DC	21,6 ... 26,4 V
Max stroomopname	150 mA
Max elektrische vermogensopname	3,6 W
Restrippingel	10 %
SOLL-/IST-waarde	Type spanning 0 - 10 V
Bedrijfsmedium	Perslucht volgens ISO8573-1:2010 [7:4:4] Inerte gassen
Opmerking over werkings- en stuurmedium	Geoliede werking niet mogelijk
Toelating	RCM Mark c UL us - Listed (OL)
KC-kenteken	KC-EMV
CE-markering (zie conformiteitsverklaring)	volgens EU-EMV-richtlijn volgens EU-RoHS-RL
UKCA-teken (zie conformiteitsverklaring)	volgens de UK-voorschriften voor EMC volgens de UK RoHS-voorschriften
Afdeling voor uitgifte van certificaten	UL E322346
Corrosiebestendigheidsklasse KBK	2 - matige corrosieweerstand
LABS-conformiteit	VDMA24364-B2-L
Mediumtemperatuur	10 ... 50 °C
Beschermingsgraad	IP65
Omgevingstemperatuur	10 ... 50 °C

Kenmerk	Waarde
Productgewicht	445 g
Lineariteit	1 %FS
Hysteresis	2,5 %FS
Reproduceerbaarheid	0,5 %FS
Gemiddelde nauwkeurigheid	2,25 %FS
Temperatuurcoëfficiënt	0,04 %/K
Elektrische aansluiting	4-polig M12x1 Stekker rond design
Soort bevestiging	met doorgangsboring
Pneumatische aansluiting 1	G1/8
Pneumatische aansluiting 2	G1/8
Materiaal - opmerking	RoHS conform
Materiaal behuizing	aluminumlegering
Materiaal membraan	NBR