

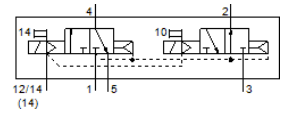
# magneetventiel

## VSVA-B-T32H-AZD-A1-1T1L

Artikelnummer: 539154

FESTO

voor ventieleiland VTSA en VTSA-F.



## Informatieblad

Kenmerk	Waarde
Ventiefunctie	2x3/2 open/gesloten monostabiel
Soort bediening	elektrisch
Breedte	26 mm
normaal nominaal debiet	900 l/min
Bedrijfsdruk Mpa	0,3 ... 1 MPa
Werkdruk	3 ... 10 bar
Constructieve opbouw	Zuigerschuif
Toelating	c UL us - Recognized (OL)
Beschermingsgraad	IP65 NEMA 4
Ontluchtingsfunctie	regelbaar via debietregelplaat via individuele aansluitingsplaat
Afdichtingsprincipe	zacht
Inbouwpositie	willekeurig
Handbediening	met vergrendeling duwend afgedekt
Soort sturing	voorgestuurd
Stuurluchttoevoer	extern intern
Stroomrichting	niet omkeerbaar
Dekking (overlapping)	positieve dekking
Signaalstatus display	LED
Stuurdruk MPa	0,3 ... 1 MPa
Stuurdruk	3 ... 10 bar
Debiet ventiel	1.250 l/min
Debiet ventiel op afzonderlijke aansluitplaat	1.100 l/min
Debiet ventiel pneumatisch verbonden flow optimized	1.150 l/min
Debiet ventiel pneumatisch verbonden	900 l/min
Schakeltijd uit	38 ms
Schakeltijd in	20 ms
Inschakelduur	100 %
Max. positieve testimpuls bij signaal 0	1.500 µs
Max. negatieve testimpuls bij signaal 1	1.200 µs
Max stroomopname	60 mA
Nominale bedrijfsspanning DC	24 V
Spoeleigenschappen	24 V DC: 1,3 W
Stootspanningsweerstand	2,5 kV
Vervuilinggraad	3
Toegelaten spanningschommelingen	+/- 10 %
Bedrijfsmedium	Perslucht volgens ISO8573-1:2010 [7:4:4]
Opmerking over werkings- en stuurmedium	Geoliede werking mogelijk (vereist in verdere werking)
Trilbestendig	Transporttest met scherpte graad 2 volgens FN 942017-4 und EN 60068-2-6

Kenmerk	Waarde
Schokvastheid	Schoktest met scherptegraad 2 volgens FN 942017-5 und EN 60068-2-27
Corrosiebestendigheidsklasse KBK	0 - geen corrosieweerstand
LABS-conformiteit	VDMA24364-B1/B2-L
Relatieve luchtvochtigheid	0 - 90 %
Stuurmedium	Perslucht volgens ISO8573-1:2010 [7:4:4]
Omgevingstemperatuur	-5 ... 50 °C
Productgewicht	335 g
Elektrische aansluiting	Plug-in volgens ISO 15407-2
Soort bevestiging	op aansluitplaat
Aansluiting hulpstuurlucht 12/14	Aansluitplaat grootte 26 mm volgens ISO 15407-2
Aansluiting stuurontluchting 82/84	naar keuze: niet gekanaliseerd volgens norm gekanaliseerd
Pneumatische aansluiting 1	Aansluitplaat grootte 26 mm volgens ISO 15407-2
Pneumatische aansluiting 2	Aansluitplaat grootte 26 mm volgens ISO 15407-2
Pneumatische aansluiting 3	Aansluitplaat grootte 26 mm volgens ISO 15407-2
Pneumatische aansluiting 4	Aansluitplaat grootte 26 mm volgens ISO 15407-2
Pneumatische aansluiting 5	Aansluitplaat grootte 26 mm volgens ISO 15407-2
Materiaal - opmerking	RoHS conform
Materiaal dichtingen	FPM HNBR NBR
Materiaal behuizing	gespuitgiet aluminium PA
Materiaal schroeven	Verzinkt staal