

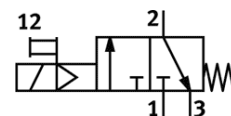
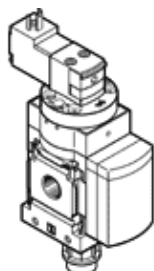
Inschakelventiel

MS4-EE-1/8-V230-S-Z

Artikelnummer: 538728

FESTO

elektrisch, met geluiddemper, debietrichting van rechts naar links.



Informatieblad

Kenmerk	Waarde
Constructieve opbouw	Zuigerschuif
Soort bediening	elektrisch
Ontluchtingsfunctie	niet regelbaar
Handbediening	met vergrendeling duwend
Soort reset	mechanische veer
Soort sturing	voorgestuurd
Ventiefunctie	3/2 gesloten monostabiel
Werkdruk	4 ... 10 bar
C-waarde	4,5 l/sbar
b-waarde	0,5
normaal nominaal debiet	1.000 l/min
Inschakelduur	100%
Spoeleigenschappen	230V AC
Bedrijfsmedium	Perslucht volgens ISO8573-1:2010 [7:4:4] Inerte gassen
Opmerking over werkings- en stuurmedium	Geoliede werking mogelijk (vereist in verdere werking)
Corrosiebestendigheidsklasse KBK	2
Materiaal - opmerking	vrij van koper en PTFE RoHS conform
Beschermingsgraad	IP65
Omgevingstemperatuur	-10 ... 60 °C
Soort bevestiging	naar keuze: inline-installatie met toebehoren
Inbouwpositie	willekeurig
Stroomrichting	niet omkeerbaar
Productgewicht	0,289 g
Pneumatische aansluiting 1	G1/8
Pneumatische aansluiting 2	G1/8
Pneumatische aansluiting 3	G1/4
Stuurluchttoevoer	intern
Elektrische aansluiting	Stekker vierhoekige constructie volgens DIN EN 175301-803 Vorm C
Informatie materiaal dichtingen	NBR
Informatie materiaal behuizing	gespuitgiet aluminium