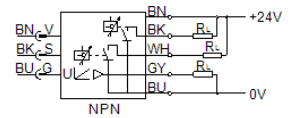


debietsensor SFEV-R1000-L-2ND-K1

Artikelnummer: 538561

FESTO

afzonderlijke display voor debiettransmitter SFET-F, SFET-R.



Informatieblad

Kenmerk	Waarde
Toelating	RCM Mark
CE-markering (zie conformiteitsverklaring)	volgens EU-EMV-richtlijn
Materiaal - opmerking	LABS-houdende stoffen inbegrepen
Omgevingstemperatuur	0 ... 50 °C
Schakeluitgang	2xNPN
Schakelfunctie	Venstercomparator Drempelwaardecomparator
Schakelementfunctie	verbreekcontact NO-contact (maakcontact)
Analoge uitgang	1 - 5 V
Belastingsweerstand	50 kOhm
Afleesbereik	-10 ... 10 l/min
Bedrijfsspanningsbereik DC	12 ... 24 V
Elektrische aansluiting	Kabel
Kabellengte	1 m
Informatie materiaal kabelmantel	PVC
Soort bevestiging	met bevestigingsbeugel
Productgewicht	70 g
Informatie materiaal behuizing	PA
Type display	3 1/2-positie alfanumeriek
Beschermingsgraad	IP40
Corrosiebestendigheidsklasse KBK	2 - matige corrosieweerstand