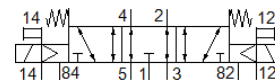
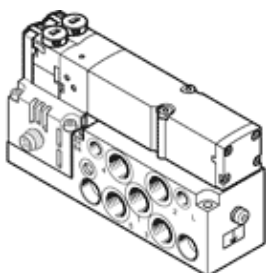


magneetventiel VMPA2-M1H-E-S-G1/8-PI

Artikelnummer: 537976

FESTO

voor ventieleiland MPA-S.



Informatieblad

Kenmerk	Waarde
Ventielfunctie	5/3 ontlucht
Soort bediening	elektrisch
Ventielgrootte	20 mm
normaal nominaal debiet	590 l/min
Bedrijfsdruk Mpa	-0,09 ... 1 MPa
Werkdruk	-0,9 ... 10 bar
Constructieve opbouw	Zuigerschuif
Soort reset	mechanische veer
Toelating	c UL us - Recognized (OL)
CE-markering (zie conformiteitsverklaring)	volgens EU-EMV-richtlijn volgens EU-RoHS-RL
UKCA-teken (zie conformiteitsverklaring)	volgens de UK-voorschriften voor EMC volgens de UK RoHS-voorschriften
Beschermingsgraad	IP65 in gemonteerde toestand volgens IEC 60529
Ontluchtingsfunctie	regelbaar
Afdichtingsprincipe	zacht
Inbouwpositie	willekeurig
Handbediening	met vergrendeling duwend
Soort sturing	voorgestuurd
Stuurluchttoevoer	extern
Stroomrichting	omkeerbaar
Dekking (overlapping)	positieve dekking
Signaalstatus display	ja
Stuurdruk MPa	0,3 ... 0,8 MPa
Stuurdruk	3 ... 8 bar
geschikt voor vacuüm	ja
Normaal nominaal debiet met QS-8	590 l/min
Schakeltijd uit	47 ms
Schakeltijd in	11 ms
Schakeltijd om	23 ms
Max. positieve testimpuls bij signaal 0	400 µs
Max. negatieve testimpuls bij signaal 1	900 µs
Toegelaten spanningschommelingen	+/- 25 %
Bedrijfsmedium	Perslucht volgens ISO8573-1:2010 [7:4:4]
Opmerking over werkings- en stuurmedium	Geoliede werking mogelijk (vereist in verdere werking)
Trilbestendig	Transporttest met scherptegraad 2 volgens FN 942017-4 und EN 60068-2-6
Schokvastheid	Schoktest met scherptegraad 2 volgens FN 942017-5 und EN 60068-2-27
Corrosiebestendigheidsklasse KBK	1 - lage corrosieweerstand
LABS-conformiteit	VDMA24364-B1/B2-L
Lagertemperatuur	-20 ... 40 °C
Mediumtemperatuur	-5 ... 50 °C

Kenmerk	Waarde
Relatieve luchtvochtigheid	max. 90 % bij 40 °C
Omgevingstemperatuur	-5 ... 50 °C
Max. aandraaimoment ventielbevestiging	0,65 Nm
Productgewicht	325 g
Elektrische aansluiting	4-polig M8x1 Stekker volgens EN 60947-5-2
Soort bevestiging	met doorgangsboring
Aansluiting hulpstuurlucht 12/14	M5
Aansluiting stuurontluchting 82/84	M5
Pneumatische aansluiting 1	G1/8
Pneumatische aansluiting 2	G1/8
Pneumatische aansluiting 3	G1/8
Pneumatische aansluiting 4	G1/8
Pneumatische aansluiting 5	G1/8
Materiaal - opmerking	RoHS conform
Materiaal dichtingen	NBR
Materiaal behuizing	gespuitsgiet aluminium