

# magneetventiel

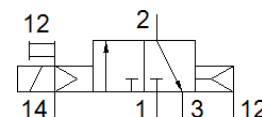
## VUVB-S-M32C-AZD-Q10-3AC1

Artikelnummer: 537589

FESTO

voor aansluitplaat of aansluitprofiel, met magneetspoel en handbediening, zonder contactdoos.

Dit type is geschikt voor vacuüm.



## Informatieblad

Kenmerk	Waarde
Ventielfunctie	3/2 gesloten monostabiel
Soort bediening	elektrisch
Ventielgrootte	20 mm
normaal nominaal debiet	1.000 l/min
Werkdruk	-0,9 ... 8 bar
Constructieve opbouw	Zuigerschuif
Soort reset	pneumatische veer
Beschermingsgraad	IP65
Nominale diameter	7 mm
Ontluchtingsfunctie	niet regelbaar
Afdichtingsprincipe	zacht
Inbouwpositie	willekeurig
Handbediening	met vergrendeling duwend
Soort sturing	voorgestuurd
Stuurlufttoevoer	extern
Stroomrichting	niet omkeerbaar
Stuurdruk	2 ... 8 bar
Schakeltijd uit	20 ms
Schakeltijd in	20 ms
Spoeleigenschappen	230 V AC: 50/60 Hz, schakelvermogen 3,1 VA, houdvermogen 2,2 VA
Stootspanningsweerstand	4 kV
Vervuilingsgraad	3
Toegelaten spanningsschommelingen	+/- 10 %
Bedrijfsmedium	Perslucht volgens ISO8573-1:2010 [7:4:4]
Opmerking over werkings- en stuurmedium	Geoliede werking mogelijk (vereist in verdere werking)
CE-markering (zie conformiteitsverklaring)	volgens EU-richtlijn lage spanning
Corrosiebestendigheidsklasse KBK	1
Lagertemperatuur	-20 ... 40 °C
Mediumtemperatuur	-5 ... 50 °C
Omgevingstemperatuur	-5 ... 50 °C
Max. aandraaimoment ventielbevestiging	2 Nm
Productgewicht	150 g
Elektrische aansluiting	Stekker volgens EN 175301-803 Vorm C
Soort bevestiging	met doorgangsboring
Aansluiting hulpstuurluft 12/14	Aansluitplaat
Aansluiting stuurontluchting 84	niet gekanaliseerd
Pneumatische aansluiting 1	Aansluitplaat
Pneumatische aansluiting 2	QS-10
Pneumatische aansluiting 3	Aansluitplaat

Kenmerk	Waarde
Materiaal - opmerking	RoHS conform
Informatie materiaal dichtingen	FPM HNBR NBR
Informatie materiaal behuizing	PA-versterkt
Informatie materiaal zuigerschuif	aluminumlegering