

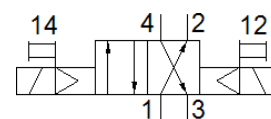
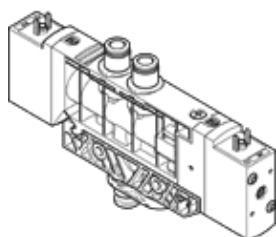
# magneetventiel

## VUVB-L-B42-D-Q8-1C1

Artikelnummer: 537475

FESTO

met magneetspoel en handbediening, zonder contactdoos.



## Informatieblad

| Kenmerk                                 | Waarde   |
|---|--|
| Ventielfunctie                          | 4/2 bistabiel  |
| Soort bediening                         | elektrisch   |
| Ventielgrootte                          | 20 mm  |
| normaal nominaal debiet                 | 800 l/min  |
| Werkdruk                                | 2 ... 8 bar  |
| Constructieve opbouw                    | Zuigerschuif   |
| Beschermingsgraad                       | IP65   |
| Nominale diameter                       | 7 mm   |
| Ontluchtingsfunctie                     | niet regelbaar   |
| Afdichtingsprincipe                     | zacht  |
| Inbouwpositie                           | willekeurig  |
| Handbediening                           | met vergrendeling<br>duwend                            |
| Soort sturing                           | voorgestuurd   |
| Stuurluchttoevoer                       | intern   |
| Stroomrichting                          | niet omkeerbaar  |
| Stuurdruk                               | 2 ... 8 bar  |
| Schakeltijd om                          | 20 ms  |
| Spoeleigenschappen                      | 24 V DC: 1,5 W   |
| Stootspanningsweerstand                 | 0,8 kV   |
| Vervuilingsgraad                        | 3  |
| Toegelaten spanningsschommelingen       | +/- 10 %   |
| Bedrijfsmedium                          | Perslucht volgens ISO8573-1:2010 [7:4:4]               |
| Opmerking over werkings- en stuurmedium | Geoliede werking mogelijk (vereist in verdere werking) |
| Corrosiebestendigheidsklasse KBK        | 1  |
| Lagertemperatuur                        | -20 ... 40 °C  |
| Mediumtemperatuur                       | -5 ... 50 °C   |
| Omgevingstemperatuur                    | -5 ... 50 °C   |
| Max. aandraaimoment ventielbevestiging  | 2 Nm   |
| Max. aandraaimoment wandmontage         | 3 Nm   |
| Productgewicht                          | 240 g  |
| Elektrische aansluiting                 | Stekker<br>volgens EN 175301-803<br>Vorm C             |
| Soort bevestiging                       | met doorgangsboring                                    |
| Aansluiting hulpstuurlucht 12/14        | Aansluitplaat  |
| Aansluiting stuurontluchting 84         | niet gekanaliseerd                                     |
| Pneumatische aansluiting 1              | QS-8   |
| Pneumatische aansluiting 2              | QS-8   |
| Pneumatische aansluiting 3              | G1/4   |
| Pneumatische aansluiting 4              | QS-8   |
| Materiaal - opmerking                   | vrij van koper en PTFE<br>RoHS conform                 |
| Informatie materiaal aansluitplaat      | PA-versterkt   |

| Kenmerk                           | Waarde             |
|-----------------------------------|--------------------|
| Informatie materiaal dichtingen   | FPM<br>HNBR<br>NBR |
| Informatie materiaal behuizing    | PA-versterkt       |
| Informatie materiaal zuigerschuif | aluminiumlegering  |