

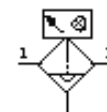
# Fijnfilter

## MS4N-LFM-1/4-BUV-DA-Z

Artikelnummer: 537220

FESTO

1µm-filter, metalen reservoir, volautomatische condensataaftap, met weergave van differentiaaldruk, debietrichting van rechts naar links.



## Informatieblad

| Kenmerk                            | Waarde   |
|------------------------------------|--|
| Grootte                            | 4  |
| Reeks                              | MS   |
| Inbouwpositie                      | loodrecht +/- 5°   |
| Filterfijnheid                     | 1 µm   |
| Filterwerkingsgraad                | 99,99 %  |
| condensataaftap                    | volautomatisch   |
| Constructieve opbouw               | Vezelfilter  |
| Max. hoeveelheid condensaat        | 25 ml  |
| Reservoirbescherming               | geïntegreerd als metalen reservoir                       |
| Differentiaaldrukindicator         | Optische display   |
| Ingangsdruk 1                      | 2 ... 12 bar   |
| Normaal nominaal debiet            | 180 l/min  |
| Bedrijfsmedium                     | gefilterde, niet-geoliede perslucht, filterfijnheid 5 µm |
| Corrosiebestendigheidsklasse KBK   | 2  |
| Lagertemperatuur                   | -10 ... 60 °C  |
| Luchtreinheidsklasse op de uitgang | 2.7.3 volgens DIN ISO 8573-1                             |
| Mediumtemperatuur                  | 5 ... 60 °C  |
| Restoliegehalte                    | 0,5 mg/m <sup>3</sup>                                    |
| Omgevingstemperatuur               | 5 ... 60 °C  |
| Productgewicht                     | 350 g  |
| Soort bevestiging                  | met accessoires<br>naar keuze:<br>in-line-installatie    |
| Pneumatische aansluiting 1         | NPT1/4-18  |
| Pneumatische aansluiting 2         | NPT1/4-18  |
| Materiaal - tip                    | vrij van koper en PTFE                                   |
| Materiaal - informatie dichtingen  | NBR  |
| Materiaal - informatie filter      | boorsilicaatvezel  |
| Materiaal - informatie behuizing   | gespuitsgiet aluminium                                   |
| Materiaal - informatie bokaal      | gespuitsgiet aluminium<br>aluminum kneedlegering         |
| Materiaal - informatie kijkvenster | PA   |