

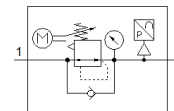
elektrisch drukregelventiel MS6N-LRE-1/2-D7-PI-Z

Artikelnummer: 536535

FESTO

indirect gestuurde regelaar, werkdruk tot 12 bar.

Einde productie. Leverbaar tot 2023. Zie het Support Portal voor alternatieve producten.



Informatieblad

Kenmerk	Waarde
Grootte	6
Reeks	MS
Inbouwpositie	willekeurig bij voorkeur loodrecht
Constructieve opbouw	elektrisch verstelbaar drukregelventiel
Bestand tegen kortsluiting	voor alle elektrische aansluitingen
Regelfunctie	Uitgangsdruk constant met voordrukcompensatie met secundaire ontluchting
drukindicator	met manometer
Bedrijfsdruk Mpa	0,08 ... 2 MPa
Werkdruk	0,8 ... 20 bar
Drukregelbereik	0,5 ... 12 bar
Max. drukhysteresis	0,25 bar
normaal nominaal debiet	5.500 l/min
Analoge uitgang	4 - 20 mA
Aanstuurduur bij 25 °C	max. 90 s
Uitvoering ingangen	volgens IEC 61131-2 geen galvanische scheiding
Nominale bedrijfsspanning DC	24 V
Stroomopname bij nominale bedrijfsspanning	max. 1 A
Stroomopname	Max 3,5 A bij 24 VDC
Verhouding stuurduur : pauze	1:3
Toegeleden spanningsschommelingen	+/- 10 %
CE-markering (zie conformiteitsverklaring)	volgens EU-EMV-richtlijn
Bedrijfsmedium	Perslucht volgens ISO8573-1:2010 [7:4:4] Inerte gassen
Opmerking over werkings- en stuurmedium	Geoliede werking mogelijk (vereist in verdere werking)
Corrosiebestendigheidklasse KBK	2 - matige corrosieweerstand
LABS-conformiteit	VDMA24364-B2-L
Lagertemperatuur	-10 ... 50 °C
Geschikt voor levensmiddelen	zie uitgebreide materiaalinformatie
Mediumtemperatuur	0 ... 50 °C
Beschermingsgraad	IP65
Omgevingstemperatuur	0 ... 50 °C
Productgewicht	1.280 g
Analoge uitgangen, absolute precisie bij 25 °C	± 3%
Kabelinterface	Ingang: M12x1-stekker, 5-polig Uitgang: M8x1-stekker, 3-polig
Soort bevestiging	inline-installatie met toebehoren naar keuze:

Kenmerk	Waarde
Pneumatische aansluiting 1	1/2 NPT
Pneumatische aansluiting 2	1/2 NPT
Materiaal dichtingen	NBR
Materiaal behuizing	gespuitgiet aluminium
Materiaal membraan	NBR