

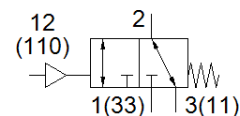
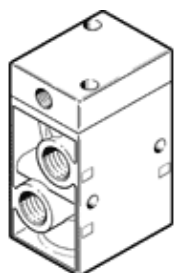
# pneumatisch ventiel

## VL/O-3-1/2-EX

Artikelnummer: 536030

FESTO

Toepassing onbediend open of gesloten.



## Informatieblad

Kenmerk	Waarde
Ventiel functie	3/2 open/gesloten monostabiel
Soort bediening	pneumatisch
Breedte	52 mm
normaal nominaal debiet	3.700 l/min
Bedrijfsdruk Mpa	-0,095 ... 1 MPa
Werkdruk	-0,95 ... 10 bar
Constructieve opbouw	Schotelzitting
Soort reset	mechanische veer
CE-markering (zie conformiteitsverklaring)	volgens EU Ex-beveiligingsrichtlijn (ATEX)
UKCA-teken (zie conformiteitsverklaring)	volgens de UK EX-voorschriften
ATEX-categorie Gas	II 2G
ATEX-categorie Stof	II 2D
Explosieontstekingsbeveiliging type Gas	Ex h IIC T4 Gb
Explosieontstekingsbeveiliging type Stof	Ex h IIIC T130°C Db
Explosieveilige omgevingstemperatuur	-10°C ≤ Ta ≤ +60°C
Ex-beveiligingscertificaat buiten de EU	EPL Db (GB) EPL Gb (GB)
Nominale diameter	14 mm
Rastermaat	69 mm
Ontluchtingsfunctie	regelbaar
Afdichtingsprincipe	zacht
Inbouwpositie	willekeurig
Handbediening	geen
Soort sturing	direct
Stuurluchttoevoer	extern
Stroomrichting	omkeerbaar
Dekking (overlapping)	negatieve dekking (onderlapping)
Stuurdruk MPa	0,1 ... 1 MPa
Stuurdruk	1 ... 10 bar
b-waarde	0,3
Schakeltijd uit	30 ms
Schakeltijd in	17 ms
Bedrijfsmedium	Perslucht volgens ISO8573-1:2010 [7:4:4]
Opmerking over werkings- en stuurmedium	Geoliede werking mogelijk (vereist in verdere werking)
Corrosiebestendigheidsklasse KBK	1 - lage corrosieweerstand
LABS-conformiteit	VDMA24364-B1/B2-L
Lagertemperatuur	-20 ... 60 °C
Mediumtemperatuur	-10 ... 60 °C
Stuurmedium	Perslucht volgens ISO8573-1:2010 [7:4:4]
Omgevingstemperatuur	-10 ... 60 °C
Productgewicht	860 g
Soort bevestiging	op de verbindingsstrip met doorgangsboring naar keuze:

Kenmerk	Waarde
Aansluiting luchtopening	M5
Aansluiting stuurlicht 110	G1/4
Aansluiting stuurlicht 12	G1/4
Pneumatische aansluiting 1	G1/2
Pneumatische aansluiting 11	G1/2
Pneumatische aansluiting 2	G1/2
Pneumatische aansluiting 3	G1/2
Pneumatische aansluiting 33	G1/2
Materiaal - opmerking	RoHS conform
Materiaal dichtingen	NBR
Materiaal behuizing	gespuitgiet aluminium