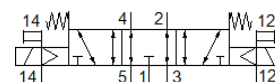


# magneetventiel MFH-5/3E-D-2-S-C-EX

Artikelnummer: 535979

FESTO

met handbediening, zonder magneetspoelen en contactdoos.  
Magneetspoelen en contactdoos graag afzonderlijk bestellen.



## Informatieblad

Kenmerk	Waarde
Ventiel functie	5/3 ontlucht
Soort bediening	elektrisch
Breedte	54 mm
normaal nominaal debiet	2.300 l/min
Bedrijfsdruk Mpa	-0,09 ... 1,6 MPa
Werkdruk	-0,9 ... 16 bar
Constructieve opbouw	Zuigerschuif
Soort reset	mechanische veer
CE-markering (zie conformiteitsverklaring)	volgens EU Ex-beveiligingsrichtlijn (ATEX)
UKCA-teken (zie conformiteitsverklaring)	volgens de UK EX-voorschriften
ATEX-categorie Gas	II 2G
ATEX-categorie Stof	II 2D
Explosieontstekingsbeveiliging type Gas	Ex h IIC T4 Gb
Explosieontstekingsbeveiliging type Stof	Ex h IIIC T105°C Db
Explosie veilige omgevingstemperatuur	-5°C ≤ Ta ≤ +40°C
Ex-beveiligingscertificaat buiten de EU	EPL Db (GB) EPL Gb (GB)
Beschermingsgraad	IP65
Nominale diameter	11,5 mm
Rastermaat	56 mm
Ontluchtingsfunctie	regelbaar
Afdichtingsprincipe	zacht
Inbouwpositie	willekeurig
Volgens norm	ISO 5599-1
Handbediening	met toebehoren, vergrendelbaar duwend
ISO-code	269
Soort sturing	voorgestuurd
Stuurlichttoevoer	extern
Stroomrichting	omkeerbaar
Dekking (overlapping)	positieve dekking
Stuurdruk	3 ... 10 bar
Schakeltijd uit	67 ms
Schakeltijd in	35 ms
Max. positieve testimpuls bij signaal 0	2.200 µs
Max. negatieve testimpuls bij signaal 1	3.700 µs
Bedrijfsmedium	Perslucht volgens ISO8573-1:2010 [7:4:4]
Opmerking over werkings- en stuurmedium	Geoliede werking mogelijk (vereist in verdere werking)
Trilbestendig	Transportcontrole met scherpte graad 1 conform FN 942017-4 en EN 60068-2-6
Schokvastheid	Schoktest met scherpte graad 2 volgens FN 942017-5 und EN 60068-2-27
LABS-conformiteit	VDMA24364-B1/B2-L
Mediumtemperatuur	-10 ... 60 °C

Kenmerk	Waarde
Geluidsdrukkniveau	85 dB(A)
Stuurmedium	Perslucht volgens ISO8573-1:2010 [7:4:4]
Omgevingstemperatuur	-5 ... 40 °C
Productgewicht	820 g
Elektrische aansluiting	via F-spoel, afzonderlijk te bestellen
Soort bevestiging	op aansluitplaat met doorgangsboring en schroef
Aansluiting stuurontluchting 82	M5
Aansluiting stuurontluchting 84	M5
Aansluiting stuurlicht 12	Aansluitplaat grootte 2 volgens ISO 5599-1
Aansluiting stuurlicht 14	Aansluitplaat grootte 2 volgens ISO 5599-1
Pneumatische aansluiting 1	Aansluitplaat grootte 2 volgens ISO 5599-1
Pneumatische aansluiting 2	Aansluitplaat grootte 2 volgens ISO 5599-1
Pneumatische aansluiting 3	Aansluitplaat grootte 2 volgens ISO 5599-1
Pneumatische aansluiting 4	Aansluitplaat grootte 2 volgens ISO 5599-1
Pneumatische aansluiting 5	Aansluitplaat grootte 2 volgens ISO 5599-1
Materiaal - opmerking	RoHS conform
Materiaal dichtingen	HNBR NBR
Materiaal behuizing	gespuutgiet aluminium