

magneetventiel

MFH-5/3E-1/8-S-B-EX

Artikelnummer: 535945

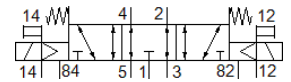
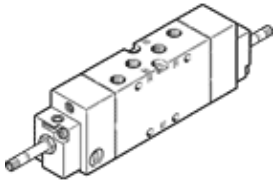
Classic - niet voor nieuwe constructies gebruiken

met handbediening, zonder magneetspoelen en contactdoos.

Magneetspoelen en contactdoos graag afzonderlijk bestellen.

Moderne alternatieven vindt u door de eerste vier karakters van de typecode in te voeren in het zoekveld.

FESTO



Informatieblad

Kenmerk	Waarde
Ventielfunctie	5/3 ontlucht
Soort bediening	elektrisch
Breedte	26 mm
normaal nominaal debiet	1.000 l/min
Bedrijfsdruk Mpa	-0,09 ... 1 MPa
Werkdruk	-0,9 ... 10 bar
Constructieve opbouw	Zuigerschuif
Soort reset	mechanische veer
CE-markering (zie conformiteitsverklaring)	volgens EU Ex-beveiligingsrichtlijn (ATEX)
Ex-beveiligingscertificaat buiten de EU	EPL Db (GB) EPL Gb (GB)
UKCA-teken (zie conformiteitsverklaring)	volgens de UK EX-voorschriften
ATEX-categorie Gas	II 2G
ATEX-categorie Stof	II 2D
Explosieontstekingsbeveiliging type Gas	Ex h IIC T4 Gb
Explosieontstekingsbeveiliging type Stof	Ex h IIIC T130°C Db
Explosieveilige omgevingstemperatuur	-5 °C ≤ Ta ≤ +40 °C
Beschermingsgraad	IP65
Nominale diameter	8 mm
Rastermaat	27 mm
Afdichtingsprincipe	zacht
Inbouwpositie	willekeurig
Handbediening	duwend
Soort sturing	voorgestuurd
Stuurluichtoevoer	extern
Stroomrichting	omkeerbaar
Dekking (overlapping)	positieve dekking
Stuurdruk MPa	0,3 ... 1 MPa
Stuurdruk	3 ... 10 bar
Max. schakelfrequentie	3 Hz
Schakeltijd uit	20 ms
Schakeltijd in	21 ms
Schakeltijd om	24 ms
Max. positieve testimpuls bij signaal 0	2.200 µs
Max. negatieve testimpuls bij signaal 1	3.700 µs
Bedrijfsmedium	Perlucht volgens ISO8573-1:2010 [7:4:4]
Opmerking over werkings- en stuurmedium	Geoliede werking mogelijk (vereist in verdere werking)
Corrosiebestendigheidsklasse KBK	1 - lage corrosieweerstand
LABS-conformiteit	VDMA24364-B1/B2-L
Lagertemperatuur	-40 ... 60 °C
Mediumtemperatuur	-5 ... 40 °C

Kenmerk	Waarde
Stuurmedium	Perslucht volgens ISO8573-1:2010 [7:4:4]
Omgevingstemperatuur	-5 ... 40 °C
Productgewicht	440 g
Elektrische aansluiting	via F-spoel, afzonderlijk te bestellen
Soort bevestiging	met doorgangsboring
Aansluiting stuurontluchting 82	M5
Aansluiting stuurontluchting 84	M5
Aansluiting stuurlicht 12	G1/8
Aansluiting stuurlicht 14	G1/8
Pneumatische aansluiting 1	G1/8
Pneumatische aansluiting 2	G1/8
Pneumatische aansluiting 3	G1/8
Pneumatische aansluiting 4	G1/8
Pneumatische aansluiting 5	G1/8
Materiaal - opmerking	RoHS conform
Materiaal dichtingen	NBR
Materiaal behuizing	gespuitgiet aluminium