

magneetventiel

MFH-5-3/8-B-EX

Artikelnummer: 535920

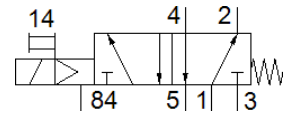
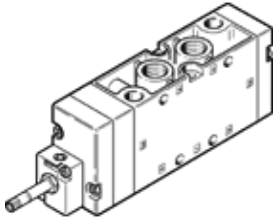
Classic - niet voor nieuwe constructies gebruiken

met handbediening, zonder magneetspoelen en contactdoos.

Magneetspoelen en contactdoos graag afzonderlijk bestellen.

Moderne alternatieven vindt u door de eerste vier karakters van de typecode in te voeren in het zoekveld.

FESTO



Informatieblad

Kenmerk	Waarde
Ventiefunctie	5/2 monostabiel
Soort bediening	elektrisch
Breedte	40 mm
normaal nominaal debiet	2.000 l/min
Bedrijfsdruk Mpa	0,25 ... 1 MPa
Werkdruk	2,5 ... 10 bar
Constructieve opbouw	Zuigerschuif
Soort reset	mechanische veer
CE-markering (zie conformiteitsverklaring)	volgens EU Ex-beveiligingsrichtlijn (ATEX)
Ex-beveiligingscertificaat buiten de EU	EPL Db (GB) EPL Gb (GB)
UKCA-teken (zie conformiteitsverklaring)	volgens de UK EX-voorschriften
ATEX-categorie Gas	II 2G
ATEX-categorie Stof	II 2D
Explosieontstekingsbeveiliging type Gas	Ex h IIC T4 Gb
Explosieontstekingsbeveiliging type Stof	Ex h IIIC T130°C Db
Explosieveilige omgevingstemperatuur	-5 °C ≤ Ta ≤ +40 °C
Beschermingsgraad	IP65
Nominale diameter	12 mm
Rastermaat	41 mm
Ontluchtingsfunctie	regelbaar
Afdichtingsprincipe	zacht
Inbouwpositie	willekeurig
Handbediening	duwend
Soort sturing	voorgestuurd
Stuurlichttoevoer	intern
Stroomrichting	niet omkeerbaar
Dekking (overlapping)	positieve dekking
Max. schakelfrequentie	3 Hz
Schakeltijd uit	56 ms
Schakeltijd in	20 ms
Max. positieve testimpuls bij signaal 0	2.200 µs
Max. negatieve testimpuls bij signaal 1	3.700 µs
Bedrijfsmedium	Perslucht volgens ISO8573-1:2010 [7:4:4]
Opmerking over werkings- en stuurmedium	Geoliede werking mogelijk (vereist in verdere werking)
Corrosiebestendigheidsklasse KBK	1 - lage corrosieweerstand
LABS-conformiteit	VDMA24364-B1/B2-L
Lagertemperatuur	-40 ... 60 °C
Mediumtemperatuur	-5 ... 40 °C
Omgevingstemperatuur	-5 ... 40 °C
Productgewicht	630 g

Kenmerk	Waarde
Elektrische aansluiting	via F-spoel, afzonderlijk te bestellen
Soort bevestiging	met doorgangsboring
Aansluiting stuurontluchting 84	M5
Pneumatische aansluiting 1	G3/8
Pneumatische aansluiting 2	G3/8
Pneumatische aansluiting 3	G3/8
Pneumatische aansluiting 4	G3/8
Pneumatische aansluiting 5	G3/8
Materiaal - opmerking	RoHS conform
Materiaal dichtingen	NBR
Materiaal behuizing	gespuitsgiet aluminium