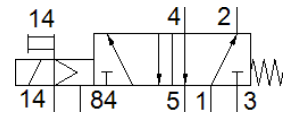
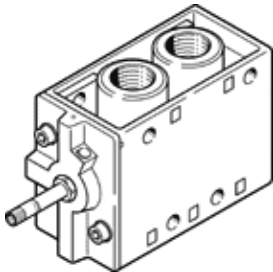


magneetventiel MFH-5-1/2-S-EX

Artikelnummer: 535911

FESTO

met handbediening, zonder magneetspoelen en contactdoos.
Magneetspoelen en contactdoos graag afzonderlijk bestellen.



Informatieblad

Kenmerk	Waarde
Ventiel functie	5/2 monostabiel
Soort bediening	elektrisch
Breedte	52 mm
normaal nominaal debiet	3.700 l/min
Bedrijfsdruk Mpa	0 ... 1 MPa
Werkdruk	0 ... 10 bar
Constructieve opbouw	Schotelzitting
Soort reset	mechanische veer
CE-markering (zie conformiteitsverklaring)	volgens EU Ex-beveiligingsrichtlijn (ATEX)
Ex-beveiligingscertificaat buiten de EU	EPL Db (GB) EPL Gb (GB)
UKCA-teken (zie conformiteitsverklaring)	volgens de UK EX-voorschriften
ATEX-categorie Gas	II 2G
ATEX-categorie Stof	II 2D
Explosieontstekingsbeveiliging type Gas	Ex h IIC T4 Gb
Explosieontstekingsbeveiliging type Stof	Ex h IIIC T130°C Db
Explosieveilige omgevingstemperatuur	-5 °C ≤ Ta ≤ +40°C
Beschermingsgraad	IP65
Nominale diameter	14 mm
Rastermaat	69 mm
Ontluchtingsfunctie	regelbaar
Afdichtingsprincipe	zacht
Inbouwpositie	willekeurig
Handbediening	met vergrendeling
Soort sturing	voorgestuurd
Stuurlichttoevoer	extern
Stroomrichting	niet omkeerbaar
Dekking (overlapping)	negatieve dekking (onderlapping)
Stuurdruk MPA	0,1 ... 0,8 MPa
Stuurdruk	1 ... 8 bar
b-waarde	0,32
Schakeltijd uit	150 ms
Schakeltijd in	21 ms
Max. positieve testimpuls bij signaal 0	2.200 µs
Max. negatieve testimpuls bij signaal 1	3.700 µs
Spoeeigenschappen	zie magneetspoelen, apart te bestellen
Bedrijfsmedium	Perslucht volgens ISO8573-1:2010 [7:4:4]
Opmerking over werkings- en stuurmedium	Geoliede werking mogelijk (vereist in verdere werking)
Corrosiebestendigheidsklasse KBK	1 - lage corrosieweerstand
LABS-conformiteit	VDMA24364-B1/B2-L
Lagertemperatuur	-20 ... 60 °C
Mediumtemperatuur	-5 ... 40 °C
Stuurmedium	Perslucht volgens ISO8573-1:2010 [7:4:4]

Kenmerk	Waarde
Omgevingstemperatuur	-5 ... 40 °C
Productgewicht	1.135 g
Elektrische aansluiting	via F-spoel, afzonderlijk te bestellen
Soort bevestiging	op de verbindingstrip met doorgangsboring naar keuze:
Aansluiting luchtopening	M5
Aansluiting stuurontluchting 84	M5
Aansluiting stuurlicht 14	G1/8
Pneumatische aansluiting 1	G1/2
Pneumatische aansluiting 2	G1/2
Pneumatische aansluiting 3	G1/2
Pneumatische aansluiting 4	G1/2
Pneumatische aansluiting 5	G1/2
Materiaal - opmerking	RoHS conform
Materiaal dichtingen	NBR TPE-U(PU)
Materiaal behuizing	gespuitsgiet aluminium