

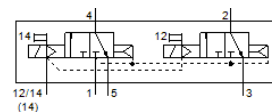
magneetventiel

VSVA-B-T32C-AZH-A1-1R2L

Artikelnummer: 534522

FESTO

met centrale stekker, ronde vorm M8x1.



Informatieblad

| Kenmerk | Waarde |
|---|--|
| Ventiel functie | 2x3/2 gesloten monostabiel |
| Soort bediening | elektrisch |
| Breedte | 26 mm |
| normaal nominaal debiet | 900 l/min |
| Bedrijfsdruk Mpa | 0,3 ... 1 MPa |
| Werkdruk | 3 ... 10 bar |
| Constructieve opbouw | Zuigerschuif |
| Soort reset | pneumatische veer |
| Toelating | RCM Mark c UL us - Recognized (OL) |
| CE-markering (zie conformiteitsverklaring) | volgens EU-EMV-richtlijn |
| UKCA-teken (zie conformiteitsverklaring) | volgens de UK-voorschriften voor EMC volgens de UK RoHS-voorschriften |
| Beschermingsgraad | IP65 NEMA 4 |
| Nominale diameter | 9 mm |
| Rastermaat | 27 mm |
| Ontluchtingsfunctie | regelbaar via debietregelplaat via individuele aansluitingsplaat |
| Afdichtingsprincipe | zacht |
| Inbouwpositie | willekeurig |
| Volgens norm | ISO 15407-1 |
| Handbediening | duwend |
| Soort sturing | voorgestuurd |
| Stuurluchttoevoer | extern |
| Stroomrichting | niet omkeerbaar |
| Dekking (overlapping) | positieve dekking |
| Polariteitsbescherming | voor alle elektrische aansluitingen |
| Extra functies | Vermindering van de houdstroom Veiligheidsstop |
| Signaalstatus display | LED |
| Stuurdruk MPa | 0,3 ... 0,8 MPa |
| Stuurdruk | 3 ... 8 bar |
| b-waarde | 0,25 |
| C-waarde | 4 l/sbar |
| Debiet ventiel | 1.250 l/min |
| Debiet ventiel op afzonderlijke aansluitplaat | 1.000 l/min |
| Debiet ventiel pneumatisch verbonden | 900 l/min |
| Schakeltijd uit | 33 ms |
| Schakeltijd in | 20 ms |
| Inschakelduur | 100 % |
| Max. positieve testimpuls bij signaal 0 | 400 µs |
| Max. negatieve testimpuls bij signaal 1 | 100 µs |

| Kenmerk | Waarde |
|--|--|
| Nominale excitatiestroom per magneetspoel | 110 mA tot 20 ms |
| Nominale stroom bij stroomreductie | 30 mA na 20 ms |
| Spoeleigenschappen | 24 V DC: laagstroomfase 1 W, hoogstroomfase 2,4 W |
| Toegelaten spanningschommelingen | +/- 10 % |
| Bedrijfsmedium | Perslucht volgens ISO8573-1:2010 [7:4:4] |
| Opmerking over werkings- en stuurmedium | Geoliede werking mogelijk (vereist in verdere werking) |
| Trilbestendig | Transporttest met scherptegraad 2 volgens FN 942017-4 und EN 60068-2-6 |
| Schokvastheid | Schoktest met scherptegraad 2 volgens FN 942017-5 und EN 60068-2-27 |
| Corrosiebestendigheidsklasse KBK | 2 - matige corrosieweerstand |
| LABS-conformiteit | VDMA24364-B1/B2-L |
| Mediumtemperatuur | -5 ... 50 °C |
| Relatieve luchtvochtigheid | 0 - 90 % |
| Beveiliging tegen direct en indirect contact | Functionele extra-lage spanning met veilige scheiding (PELV) |
| Stuurmedium | Perslucht volgens ISO8573-1:2010 [7:4:4] |
| Omgevingstemperatuur | -5 ... 50 °C |
| Max. aandrainmoment ventielbevestiging | 1,8 ... 2,2 Nm |
| Productgewicht | 270 g |
| Elektrische aansluiting | 4-polig M8x1 Centrale stekker rond design |
| Soort bevestiging | op aansluitplaat met doorgangsboring en schroef |
| Aansluiting hulpstuurlucht 12/14 | Aansluitplaat grootte 26 mm volgens ISO 15407-1 |
| Aansluiting stuurontluchting 82/84 | naar keuze: niet gekanaliseerd volgens norm gekanaliseerd |
| Materiaal - opmerking | RoHS conform |
| Materiaal dichtingen | FPM HNBR NBR |
| Materiaal behuizing | gespuitsgiet aluminium |