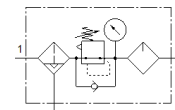


verzorgingseenheden (combinatie) MSB6N-3/8-FRC12:J10M2

Artikelnummer: 534033

FESTO

Combinatie filter+drukregelventiel+olienevelaar, maximale uitgangsdruk 12 bar, 5 µm filter, met manometer, afsluitbare regelkop, metalen reservoir, volautomatische condensataaftap, debietrichting van links naar rechts.



Informatieblad

Kenmerk	Waarde
Grootte	6
Reeks	MS
Bedieningsveiligheid	Draaiknop met geïntegreerd slot
Inbouwpositie	loodrecht +/- 5°
Filterfijnheid	40 µm
Condensataaftap	volautomatisch
Constructieve opbouw	Filterregelaar met manometer Proportionele olienevelaar (standaard)
Regelfunctie	Uitgangsdruk constant met voordrukcompensatie met secundaire ontluchting met keerstroombegrenzing
Reservoirbescherming	geïntegreerd als metalen reservoir
drukindicator	met manometer
Werkdruk	1,5 ... 12 bar
Drukregelbereik	0,5 ... 12 bar
normaal nominaal debiet	3.400 l/min
Bedrijfsmedium	Perslucht volgens ISO8573-1:2010 [7:4:-] Inerte gassen
Opmerking over werkings- en stuurmedium	Geoliede werking mogelijk (vereist in verdere werking)
Corrosiebestendigheidsklasse KBK	2 - matige corrosieweerstand
LABS-conformiteit	VDMA24364-B1/B2-L
Lagertemperatuur	-10 ... 60 °C
Geschikt voor levensmiddelen	zie uitgebreide materiaalinformatie
Luchtreinheidsklasse op de uitgang	Perslucht volgens ISO8573-1:2010 [6:4:-]
Mediumtemperatuur	5 ... 60 °C
Omgevingstemperatuur	5 ... 60 °C
Productgewicht	1.713 g
Soort bevestiging	met toebehoren
Pneumatische aansluiting 1	3/8 NPT
Pneumatische aansluiting 2	3/8 NPT
Materiaal - opmerking	RoHS conform