

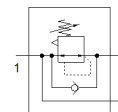
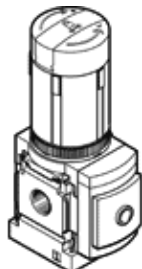
drukregelventiel

MS4N-LRB-1/4-D7-A8-AS

Artikelnummer: 531794

FESTO

Voor batterijmontage, maximale uitgangsdruk 4 bar, met adapter G1/8 voor manometer in overeenstemming met EN 837, poort P2 aan keerzijde.



Informatieblad

| Kenmerk | Waarde |
|---|---|
| Grootte | 4 |
| Reeks | MS |
| Bedieningsveiligheid | Draaiknop met vergrendeling met toebehoren, sluitbaar |
| Inbouwpositie | willekeurig |
| Constructieve opbouw | direct gestuurd membraanregelventiel met doorlopende druktoevoer |
| Regelfunctie | Uitgangsdruk constant met secundaire ontluchting met keerstroomgedrag |
| drukindicator | G1/8 voorbereid |
| Werkdruk | 0,8 ... 14 bar |
| Drukregelbereik | 0,5 ... 12 bar |
| Max. drukhysteresis | 0,25 bar |
| normaal nominaal debiet | 1.500 l/min |
| Bedrijfsmedium | Perslucht volgens ISO8573-1:2010 [7:4:4] Inerte gassen |
| Opmerking over werkings- en stuurmedium | Geoliede werking mogelijk (vereist in verdere werking) |
| Corrosiebestendigheidsklasse KBK | 2 - matige corrosieweerstand |
| LABS-conformiteit | VDMA24364-B1/B2-L |
| Lagertemperatuur | -10 ... 60 °C |
| Geschikt voor levensmiddelen | zie uitgebreide materiaal informatie |
| Mediumtemperatuur | -10 ... 60 °C |
| Omgevingstemperatuur | -10 ... 60 °C |
| Productgewicht | 222 g |
| Soort bevestiging | Frontpaneelmontage inline-installatie met toebehoren naar keuze: |
| Pneumatische aansluiting 1 | 1/4 NPT |
| Pneumatische aansluiting 2 | 1/4 NPT |
| Materiaal - opmerking | RoHS conform |
| Materiaal aansluitplaat | gespuitsgiet aluminium |
| Materiaal bedieningscomponent | PA POM |
| Materiaal dichtingen | NBR |
| Materiaal behuizing | gespuitsgiet aluminium |
| Materiaal membraan | NBR |