

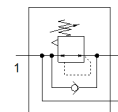
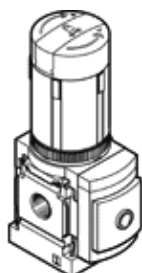
# drukregelventiel

## MS4N-LRB-1/4-D6-A8-AS

Artikelnummer: 531793

FESTO

Voor batterijmontage, maximale uitgangsdruk 7 bar, met adapter G1/8 voor manometer in overeenstemming met EN 837, poort P2 aan keerzijde.



## Informatieblad

Kenmerk	Waarde
Grootte	4
Reeks	MS
Bedieningsveiligheid	Draaiknop met vergrendeling met toebehoren, sluitbaar
Inbouwpositie	willekeurig
Constructieve opbouw	direct gestuurd membraanregelventiel met doorlopende druktoevoer
Regelfunctie	Uitgangsdruk constant met secundaire ontluchting met keerstroomgedrag
drukindicator	G1/8 voorbereid
Werkdruk	0,8 ... 14 bar
Drukregelbereik	0,3 ... 7 bar
Max. drukhysteresis	0,25 bar
normaal nominaal debiet	1.700 l/min
Bedrijfsmedium	Perslucht volgens ISO8573-1:2010 [7:4:4] Inerte gassen
Opmerking over werkings- en stuurmedium	Geoliede werking mogelijk (vereist in verdere werking)
Corrosiebestendigheidsklasse KBK	2 - matige corrosieweerstand
LABS-conformiteit	VDMA24364-B1/B2-L
Lagertemperatuur	-10 ... 60 °C
Geschikt voor levensmiddelen	zie uitgebreide materiaal informatie
Mediumtemperatuur	-10 ... 60 °C
Omgevingstemperatuur	-10 ... 60 °C
Productgewicht	222 g
Soort bevestiging	Frontpaneelmontage inline-installatie met toebehoren naar keuze:
Pneumatische aansluiting 1	1/4 NPT
Pneumatische aansluiting 2	1/4 NPT
Materiaal - opmerking	RoHS conform
Materiaal aansluitplaat	gespuitgiet aluminium
Materiaal bedieningscomponent	PA POM
Materiaal dichtingen	NBR
Materiaal behuizing	gespuitgiet aluminium
Materiaal membraan	NBR