

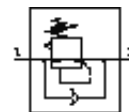
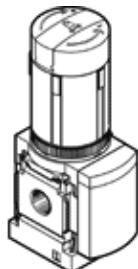
Drukregelventiel

MS4N-LRB-1/4-D7-VS-AS-Z

Artikelnummer: 531785

FESTO

voor batterijmontage, maximale uitgangsdruk 12 bar, zonde manometer, vergrendelbare regelknop, aansluiting P2 op de voorzijde.



Informatieblad

Kenmerk	Waarde
Grootte	4
Reeks	MS
Bedieningsveiligheid	Draaiknop met geïntegreerd slot
Inbouwpositie	willekeurig
Constructieve opbouw	direct gestuurd membraanregelventiel met doorlopende voedingsdruk
Regelfunctie	Uitgangsdruk constant met secundaire ontluchting met keerstroomgedrag
Drukregelbereik	0,5 ... 12 bar
Ingangsdruk 1	0,8 ... 14 bar
Max. drukhysteresis	0,25 bar
Normaal nominaal debiet	1.500 l/min
Bedrijfsmedium	Perslucht
Corrosiebestendigheidsklasse KBK	2
Lagertemperatuur	-10 ... 60 °C
Mediumtemperatuur	-10 ... 60 °C
Omgevingstemperatuur	-10 ... 60 °C
Productgewicht	222 g
Soort bevestiging	met accessoires naar keuze: Paneelinbouw in-line-installatie
Pneumatische aansluiting 1	NPT1/4-18
Pneumatische aansluiting 2	NPT1/4-18
Materiaal - tip	vrij van koper en PTFE
Materiaal - informatie aansluitplaat	gespuitgiet aluminium
Materiaal - informatie actuator	POM PA
Materiaal - informatie dichtingen	NBR
Materiaal - informatie behuizing	gespuitgiet aluminium
Materiaal - informatie membraan	NBR