

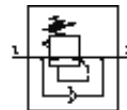
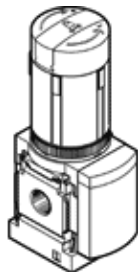
Drukregelventiel

MS4N-LRB-1/4-D5-VS-AS-Z

Artikelnummer: 531781

FESTO

voor batterijmontage, maximale uitgangsdruk 4 bar, zonder manometer, vergrendelbare regelknop, aansluiting P2 op de voorzijde.



Informatieblad

Kenmerk	Waarde
Grootte	4
Reeks	MS
Bedieningsveiligheid	Draaiknop met geïntegreerd slot
Inbouwpositie	willekeurig
Constructieve opbouw	direct gestuurd membraanregelventiel met doorlopende voedingsdruk
Regelfunctie	Uitgangsdruk constant met secundaire ontluchting met keerstroomgedrag
Drukregelbereik	0,3 ... 4 bar
Ingangsdruk 1	0,8 ... 14 bar
Max. drukhysteresis	0,25 bar
Normaal nominaal debiet	1.900 l/min
Bedrijfsmedium	Perslucht
Corrosiebestendigheidsklasse KBK	2
Lagertemperatuur	-10 ... 60 °C
Mediumtemperatuur	-10 ... 60 °C
Omgevingstemperatuur	-10 ... 60 °C
Productgewicht	222 g
Soort bevestiging	met accessoires naar keuze: Paneelinbouw in-line-installatie
Pneumatische aansluiting 1	NPT1/4-18
Pneumatische aansluiting 2	NPT1/4-18
Materiaal - tip	vrij van koper en PTFE
Materiaal - informatie aansluitplaat	gespuitgiet aluminium
Materiaal - informatie actuator	POM PA
Materiaal - informatie dichtingen	NBR
Materiaal - informatie behuizing	gespuitgiet aluminium
Materiaal - informatie membraan	NBR