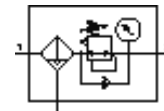


Filter-regelventiel MS6N-LFR-1/4-D6-CRV-AS-Z

Artikelnummer: 531314

FESTO

Maximale uitgangsdruk 7 bar, 5 µm filter, met manometer, afsluitbare regelkop, kunststofreservoir met kunststofbeschermmantel, volautomatische condensataaftap, debietrichting van rechts naar links.



Informatieblad

| Kenmerk | Waarde |
|--------------------------------------|--|
| Grootte | 6 |
| Reeks | MS |
| Bedieningsveiligheid | met toebehoren sluitbaar |
| Inbouwpositie | loodrecht +/- 5° |
| Filterfijnheid | 5 µm |
| condensaataftap | volautomatisch |
| Constructieve opbouw | Filterregelbaar met manometer |
| Max. hoeveelheid condensaat | 38 ml |
| Regelfunctie | Uitgangsdruk constant met secundaire ontluchting |
| Reservoirbescherming | Kunststofbeschermmantel |
| Drukaanduiding | met manometer |
| Drukregelbereik | 0,3 ... 7 bar |
| Ingangsdruk 1 | 2 ... 12 bar |
| Max. drukhysterisis | 0,25 bar |
| Normaal nominaal debiet | 2.700 l/min |
| Bedrijfsmedium | Perslucht |
| Corrosiebestendigheidsklasse KBK | 2 |
| Lagertemperatuur | -10 ... 60 °C |
| Luchtreinheidsklasse op de uitgang | 3.7.- volgens DIN ISO 8573-1 |
| Mediumtemperatuur | 5 ... 60 °C |
| Omgevingstemperatuur | 5 ... 60 °C |
| Productgewicht | 875 g |
| Soort bevestiging | met accessoires naar keuze: Paneelinbouw in-line-installatie |
| Pneumatische aansluiting 1 | NPT1/4-18 |
| Pneumatische aansluiting 2 | NPT1/4-18 |
| Materiaal - informatie dichtingen | NBR |
| Materiaal - informatie behuizing | gespuitsgiet aluminium |
| Materiaal - informatie bokaal | PC |
| Materiaalinformatie scheidingsschaal | POM |