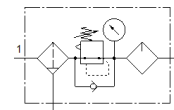


# verzorgingseenheden (combinatie) MSB4-1/4-FRC1:J5M1

Artikelnummer: 531109

FESTO

Combinatie filter/drukregelaar/olienevelaar, maximale uitgangsdruk 7 bar, 40 µm-filter, met manometer, vergrendelbare regelkop, kunststofreservoir met kunststofbeschermmantel, manuele condensataaftap, debietrichting van links naar rechts.



## Informatieblad

| Kenmerk                                 | Waarde   |
|---|--|
| Grootte                                 | 4  |
| Reeks                                   | MS   |
| Bedieningsveiligheid                    | Draaiknop met geïntegreerd slot  |
| Inbouwpositie                           | loodrecht +/- 5°   |
| Condensataaftap                         | manueel draaiend   |
| Constructieve opbouw                    | Filterregelaar met manometer<br>Proportionele olienevelaar (standaard)                                   |
| Filterfijnheid                          | 40 µm  |
| Regelfunctie                            | Uitgangsdruk constant<br>met voordrukcompensatie<br>met secundaire ontluchting<br>met keerstroombegedrag |
| Reservoirbescherming                    | Kunststofbeschermmantel  |
| drukindicator                           | met manometer  |
| Werkdruk                                | 1,5 ... 14 bar   |
| Drukregelbereik                         | 0,3 ... 7 bar  |
| normaal nominaal debiet                 | 1.400 l/min  |
| Bedrijfsmedium                          | Perslucht volgens ISO 8573-1:2010 [-:4:-]<br>Inerte gassen   |
| Opmerking over werkings- en stuurmedium | Geoliede werking mogelijk (vereist in verdere werking)   |
| Corrosiebestendigheidsklasse KBK        | 2 - matige corrosieweerstand   |
| LABS-conformiteit                       | VDMA24364-B1/B2-L  |
| Lagertemperatuur                        | -10 ... 60 °C  |
| Luchtreinheidsklasse op de uitgang      | Perslucht volgens ISO8573-1:2010 [7:4:-]   |
| Mediumtemperatuur                       | -10 ... 60 °C  |
| Omgevingstemperatuur                    | -10 ... 60 °C  |
| Productgewicht                          | 500 g  |
| Soort bevestiging                       | met toebehoren   |
| Pneumatische aansluiting 1              | G1/4   |
| Pneumatische aansluiting 2              | G1/4   |
| Materiaal behuizing                     | gespuitsgiet aluminium   |
| Materiaal schaal                        | PC   |