

# verzorgingseenheden (combinatie)

## MSB4

Artikelnummer: 531029

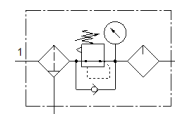
★ Kernprogramma

Voor batterijmontage, met G-schroefdraad

FESTO



Afbeelding als voorbeeld



## Informatieblad

Totaal gegevensblad - individuele waarden zijn afhankelijk van uw configuratie.

Kenmerk	Waarde
Grootte	4
Reeks	MS
Soort bediening	elektrisch manueel pneumatisch
Bedieningsveiligheid	Draaiknop met geïntegreerd slot
Inbouwpositie	willekeurig loodrecht +/- 5°
Filterfijnheid	0,01 ... 40 µm
Condensaataftap	volautomatisch manueel draaiend halfautomatisch
Constructieve opbouw	Aftakingsmodule Actiefkoolfilter Drukregelventiel met manometer Drukopbouwventiel Inschakelventiel Vezelfilter Filterregelaar met manometer Filterregelaar zonder manometer Membraandroger Proportionele olienevelaar (standaard) Sinterfilter met centrifugaalafscheider met terugslagfunctie
Regelfunctie	Uitgangsdruk constant met voordrukcompensatie met secundaire ontluchting met keerstroomgedrag
Reservoirbescherming	Kunststofbeschermmantel
verschuldrukindicator	Optische display met druksensor
drukindicator	met druksensor met manometer
Werkdruk	1,5 ... 14 bar
Drukregelbereik	1 ... 12 bar
normaal nominaal debiet	800 ... 1.400 l/min
Spoeieigenschappen	110 V AC: 50/60 Hz, schakelvermogen 3 VA, houdvermogen 2,4 VA 230 V AC: 50/60 Hz, schakelvermogen 3 VA, houdvermogen 2,4 VA 24 V DC: 1,5 W 24 V DC: 1,8 W
Toelating	c UL us - Recognized (OL)
CE-markering (zie conformiteitsverklaring)	volgens EU-EMV-richtlijn

Kenmerk	Waarde
	volgens EU Ex-beveiligingsrichtlijn (ATEX) volgens EU-richtlijn lage spanning volgens EU-RoHS-RL
UKCA-teken (zie conformiteitsverklaring)	volgens de UK-voorschriften voor elektrisch productie-apparaatuur volgens de UK-voorschriften voor EMC volgens de UK EX-voorschriften volgens de UK RoHS-voorschriften
Ex-beveiligingscertificaat buiten de EU	EPL Db (GB) EPL Dc (GB) EPL Gb (GB) EPL Gc (GB)
ATEX-categorie Gas	II 2G II 3G
ATEX-categorie Stof	II 2D II 3D
Explosieontstekingsbeveiliging type Gas	Ex h IIC T6 Gb X Ex nA IIC T4 X Gc
Explosieontstekingsbeveiliging type Stof	Ex h IIIC T60°C Db X Ex tc IIIC T105°C IP65 Dc X
Opmerking over werkings- en stuurmedium	Geoliede werking mogelijk (vereist in verdere werking)
Corrosiebestendigheidsklasse KBK	2 - matige corrosieweerstand
LABS-conformiteit	VDMA24364-B1/B2-L
Lagertemperatuur	-10 ... 60 °C
Geschikt voor levensmiddelen	zie uitgebreide materiaalinformatie
Mediumtemperatuur	-10 ... 60 °C
Omgevingstemperatuur	-10 ... 60 °C
Soort bevestiging	met toebehoren
Pneumatische aansluiting 1	G1/8 G1/4
Pneumatische aansluiting 2	G1/8 G1/4
Pneumatische aansluiting 3	G1/4
Materiaal behuizing	gespuitgiet aluminium
Materiaal schaal	PC