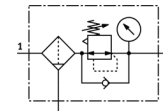


# filterregelventiel MS6-LFR-3/8-D7-CUM-AS

Artikelnummer: 530346

FESTO

Maximale uitgangsdruk 12 bar, 5 µm-filter, met manometer, vergrendelbare regelkop, metalen reservoir, manuele condensaatftap, debietrichting van links naar rechts.



## Informatieblad

| Kenmerk                                 | Waarde  |
|---|---|
| Grootte                                 | 6   |
| Reeks                                   | MS  |
| Bedieningsveiligheid                    | Draaiknop met vergrendeling met toebehoren, sluitbaar                     |
| Inbouwpositie                           | loodrecht +/- 5°  |
| Filterfijnheid                          | 5 µm  |
| Condensaataftap                         | manueel draaiend  |
| Constructieve opbouw                    | Filterregelaar met manometer  |
| Max. hoeveelheid condensaat             | 38 ml   |
| Regelfunctie                            | Uitgangsdruk constant met secundaire ontluchting                          |
| Reservoirbescherming                    | geïntegreerd als metalen reservoir  |
| Drukaanduiding                          | met manometer   |
| Werkdruk                                | 0,8 ... 20 bar  |
| Drukregelbereik                         | 0,5 ... 12 bar  |
| Max. drukhysteresis                     | 0,25 bar  |
| normaal nominaal debiet                 | 3.500 l/min   |
| Bedrijfsmedium                          | Perslucht volgens ISO 8573-1:2010 [-:4:-]<br>Inerte gassen                |
| Corrosiebestendigheidsklasse KBK        | 2   |
| Lagertemperatuur                        | -10 ... 60 °C   |
| Luchtreinheidsklasse op de uitgang      | Perslucht volgens ISO8573-1:2010 [6:4:4]                                  |
| Mediumtemperatuur                       | -10 ... 60 °C   |
| Omgevingstemperatuur                    | -10 ... 60 °C   |
| Productgewicht                          | 1.087 g   |
| Soort bevestiging                       | naar keuze:<br>Frontpaneelmontage<br>inline-installatie<br>met toebehoren |
| Pneumatische aansluiting 1              | G3/8  |
| Pneumatische aansluiting 2              | G3/8  |
| Materiaal - opmerking                   | RoHS conform  |
| Informatie materiaal dichtingen         | NBR   |
| Informatie materiaal behuizing          | gespuitsgiet aluminium  |
| Informatie materiaal reservoir          | aluminiumlegering   |
| Informatie materiaal scheidingssschotel | POM   |